

2020

汨罗文旅

债转 20200501

....

CONTENTS

1

产品简介

PRODUCT INTRODUCTION

2

交易结构

TRADE STRUCTURE

3

产品亮点

PRODUCT HIGHLIGHTS



....

产品亮点

PRODUCT HIGHLIGHTS



GDP418.3亿



国有控股平台发行



AA-级公开发债平台强力担保



足额优质应收账款质押，质押率不超过50%



资金用途支持当地基础设施建设



账户双控监管

01

产品简介

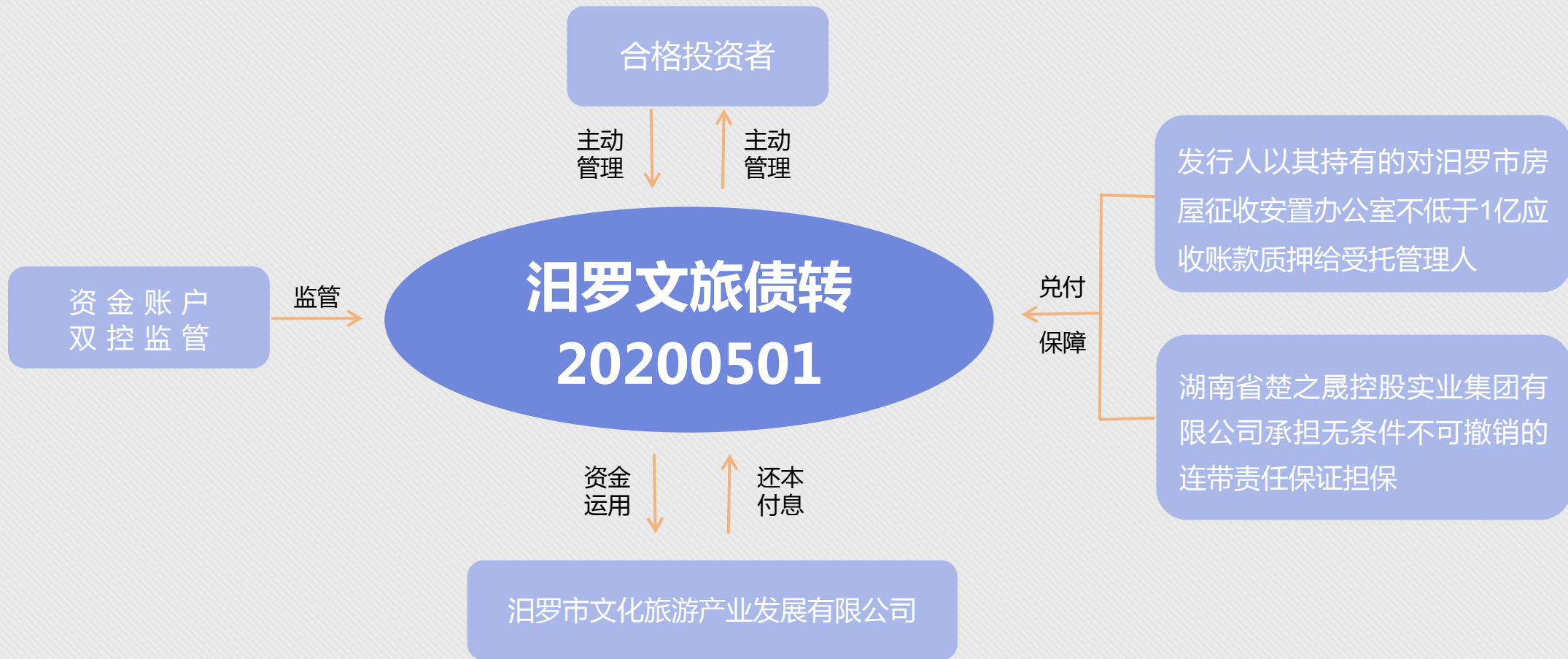
PRODUCT INTRODUCTION

项目名称	汨罗文旅债转20200501
发行主体	汨罗市文化旅游产业发展有限公司
募集规模	5000万元
项目期限	24个月
认购起点	30万
预期收益	30万~50万 （不含） 8.6%/年 50万~100万 （不含） 8.8%/年 100万~300万（不含） 9.0%/年 300万及以上 9.5%/年
付息方式	按季度付息，到期还本
增信措施	发行人以持有的对汨罗市房屋征收安置办公室的不低于1亿元应收账款做质押 汨罗市城投公司提供无条件不可撤销连带责任保证担保
资金用途	用于汨罗市屈子文化园景区旅游基础配套设施建设项目及补充流动资金。
还款来源	1.第一还款来源：应收账款按期兑付款； 2.第二还款来源：发行人经营性收入； 3.其他还款来源：担保方的保证担保；

02

交易结构

TRADE STRUCTURE





产品亮点

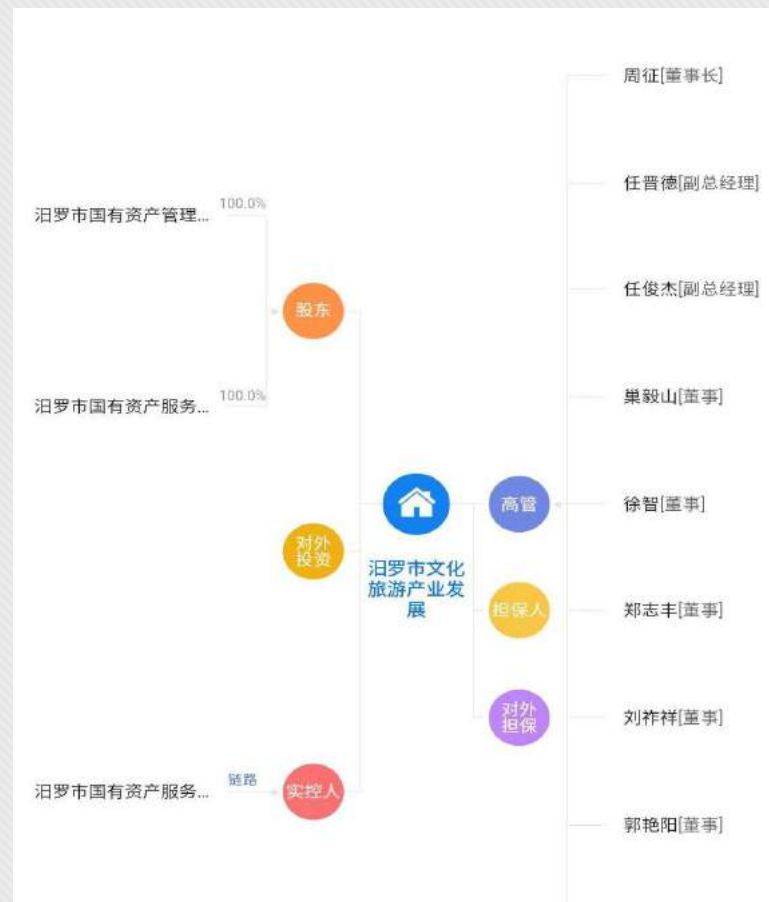
PRODUCT HIGHLIGHTS

产品亮点—发行人

Product highlight — distributor

汨罗市文化旅游产业发展有限公司

（“简称：汨罗文旅”）是经汨罗市人民政府批准，于2014年01月23日成立的国有独资公司，注册资本7亿元，是由汨罗市国有资产管理服务中心控股，是一家集国有资产经营、政府性投资融资、城市建设、公用事业建设等为一体的大型综合国有企业，公司总资产80.19亿，实际控制人为汨罗市国有资产管理服务中心。



产品亮点—发行人

Product highlight — distributor



1

地位重要

发行人主要负责汨罗市辖区内重点安置工程基础设施建设，关乎民生。其中不乏省市重点工程。

2

稳定增长

汨罗市文化旅游产业发展有限公司近年来稳步增长，2017年-2018年底，公司总资产分别为41.86亿元、62.12亿元。截至2019年11月末，公司主营业务收入约6.57亿，公司总资产80.19亿。

3

信用高

根据 2020 年3 月31日在中国人民银行系统查询的《企业信用报告》，汨罗市文化旅游产业发展有限公司没有任何不良和违约负债。

产品亮点—发行人

Product highlight — distributor



自成立以来，受到当地政府在项目获取、资产注入、融资政策和税收政策等多方面的大力支持，融资能力强，与多个优质融资交易主体保持良好往来。

信息主体于2014年首次有信贷交易记录，报告期内.共在11家金融机构办理过信贷业务，目前在9家金融机构的业务仍未结清，当前负债余额323066.66. 0万元，不良和约负侦余额为0.0万元。

目前，报告中共有0条报数机构说明、0条征信中心标注、0条信息七体声明。

未结清信贷信息概要

	正常类汇总		关注类汇总		不良/违约类汇总		合计	
	笔数	余额	笔数	余额	笔数	余额	笔数	余额
贷款	18	285,016.00	0	0.00	0	0.00	18	285,016.00
类贷款	3	38,050.00	0	0.00	0	0.00	3	38,050.00
贸易融资	0	0.00	0	0.00	0	0.00	0	0.00
保理	0	0.00	0	0.00	0	0.00	0	0.00

产品亮点—担保主体

Product highlights - guarantee subject

湖南省楚之晟控股实业集团有限公司成立于2013年，注册资本323504万。为汨罗市城市基础设施建设的主要载体之一。截至2019年11月底，公司总资产超224.12亿元，资产负债率为41.29%，公司实现主营业务收入18.93亿元，主体评级AA-级，具有较强担保实力。

湖南省楚之晟控股实业集团有限公司为发行人提供**无条件不可撤销连带责任保证担保**。实控人是汨罗市国有资产管理办公室。

跟踪评级概述				
编号：【新世纪跟踪20190300415】				
评级对象：	湖南省楚之晟控股实业集团有限公司 15 汨罗城投债			
	主体信用等级	评级展望	债项信用等级	评级时间
本次跟踪	AA-	稳定	AAA	2019年6月25日
首次跟踪	AA-	稳定	AAA	2018年6月29日
首次评级	AA-	稳定	AA+	2015年8月18日

主要财务数据			
项 目	2016 年	2017 年	2018 年
单位：人民币亿元			
发行人合并数据：			
货币资金	9.92	11.39	30.78
刚性债务	29.26	33.24	64.78
所有者权益	73.73	73.26	77.45
经营性现金净流入量	-16.32	-2.74	-8.88
发行人合并数据及附注：			
总资产	110.94	103.58	221.03
总负债	37.50	86.46	91.02
刚性债务	29.26	33.24	64.78
所有者权益	73.45	77.12	130.01
营业收入	12.39	13.97	16.66
净利润	1.56	2.29	1.41
经营性现金净流入量	-16.29	-6.57	-8.65
EBITDA	7.27	9.31	8.90
资产负债率(%)	33.80	82.86	41.18
长期债务/总债务(%)	146.02	266.78	145.17
权益资本与刚性债务比率(%)	251.01	130.67	204.65
流动比率(%)	632.66	665.83	449.79
现金比率(%)	63.21	82.46	31.31
利息保障倍数(倍)	0.94	1.28	0.73
EBITDA/利息支出(倍)	3.63	3.05	1.84
EBITDA/刚性债务(倍)	0.25	0.21	0.15
担保方数据：			
总资产	111.27	123.12	114.10
所有者权益	64.59	66.14	66.81
担保余额	108.44	98.98	85.12
跟踪担保/担保(亿元/亿元)	5.93	4.53	9.49
注：发行人数据根据楚之晟控股经审计的2016-2018年财务报表整理、计算，其中2017年财务数据根据跟踪调查后的2018年审计报告期初数据填列；担保方数据根据三城担保经审计的2016-2017年及未经审计的2018年前三季度财务数据整理、计算。			
分析师			
张雪霞 xzy@sheng.com			
陈 玉琪 chenyq@sheng.com			
Tel: (021) 63301519 Fax: (021) 163300872			
上海世纪证券 2019 年申报大厦 14F			
http://www.sheng.com			

跟踪评级观点	
上海新世纪资信评估投资服务有限公司（简称“本评级机构”）对湖南省楚之晟控股实业集团有限公司（简称“楚之晟控股”，“发行人”，“该公司”或“公司”）及其发行的 15 汨罗城投债的跟踪评级反映了 2018 年以来楚之晟控股在业务地位等方面保持优势，同时也反映了公司在资金回笼、砂石开采及采矿业务未来收益、债务负担及资产质量等方面继续面临压力。	
主要优势：	
● 业务地位较突出。 楚之晟控股是汨罗市重要的基础设施建设和土地开发主体，跟踪期内业务地位仍较突出，并获得股东的大力支持。	
● 资本实力充实。 跟踪期内，楚之晟控股收到政府无偿划拨的河堤砂石开采经营权，汨罗国资以采矿权对汨罗资源公司投资入股，同时汨罗市政府将三家国有公司股权无偿划转给公司，由公司进行吸收合并，使得公司资本实力进一步充实。	
● 担保增信。 三城担保为本期债券提供全额无条件不可撤销连带责任保证担保，有助于提升本期债券到期偿付的安全性。	
主要风险：	
● 代建项目资金回笼较慢。 受汨罗市政府资金拨付滞后影响，楚之晟控股代建类项目资金回款较慢，资金占用严重。	
● 砂石开采及采矿业务未来收益存在一定的不确定性。 楚之晟控股于 2018 年获得砂石开采及花岗岩采矿权，预计未来可为公司营业收入形成一定贡献，但该类业务较易受政策、环境等因素影响，未来收益存在一定的不确定性。	

产品亮点-增信措施

Product highlights - credit enhancement measures

国有控股主体发行

汨罗市文化旅游产业发展有限公司经湖南省汨罗市人民政府批准成立，是汨罗市重要的基础设施建设主体。截止2019年11月，融资人总资产超80.19亿，实际控制人为汨罗市国有资产管理办公室。

足额应收账款质押

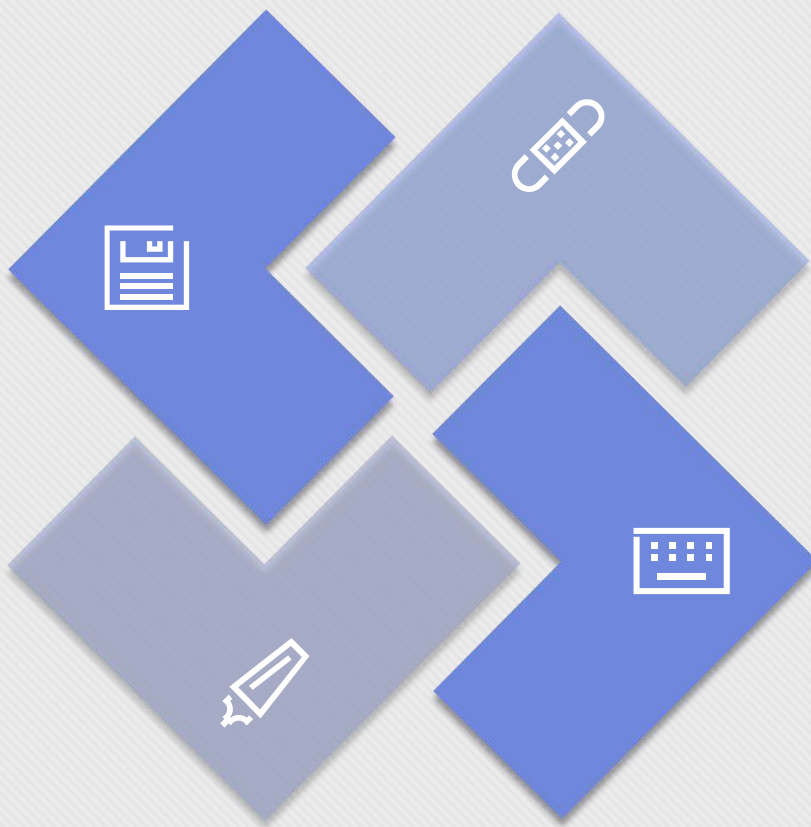
发行人以持有对汨罗市房屋征收安置办公室不低于1亿应收账款做质押，质押率不超过50%，为本项目还本付息提供保障。

AA-级国有独资平台强力担保

担保方湖南省楚之晟控股实业集团有限公司为国有控股企业，截至2019年9月底，公司总资产超224.12亿元，负债率仅41.29%，为AA-级公开发债平台，具有较强担保实力。

资金账户双控监管

资金账户双控监管，保障资金安全。

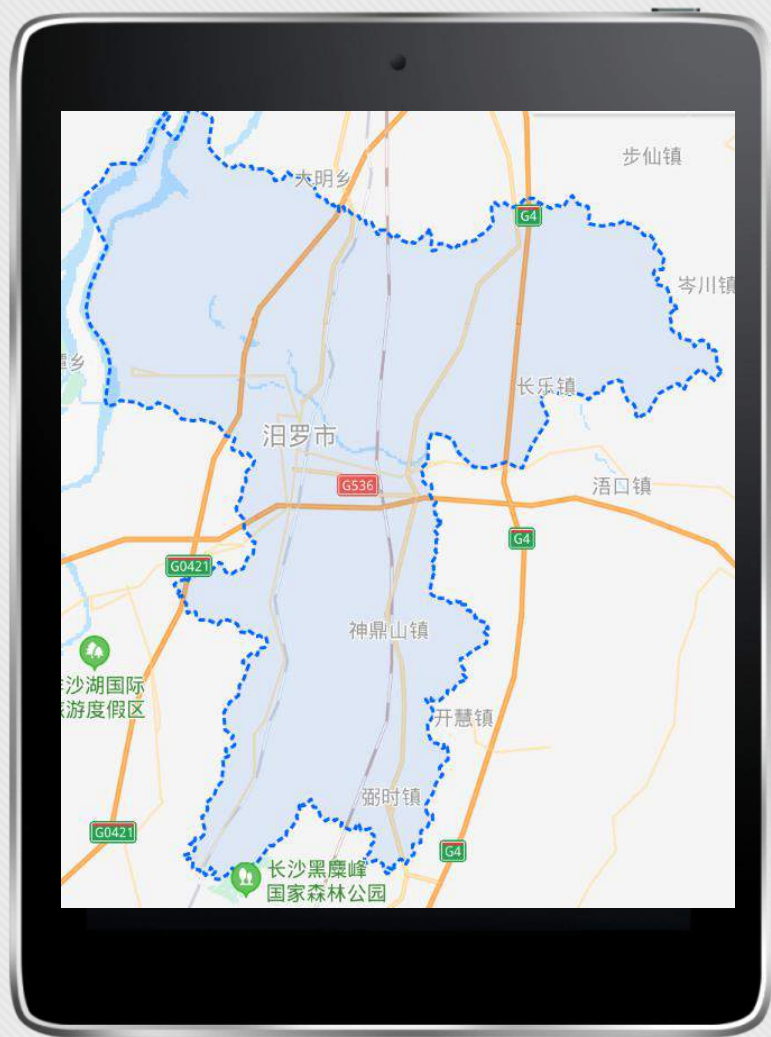


产品亮点—地域优势

Product highlights - regional advantages

汨罗市，汨罗市地处洞庭湖畔，因汨罗江而得名，总面积1562平方公里，总人口73.59万。汨罗，既是世界文化名人屈原晚年吟诗求索、怀沙自沉之处，又是开国元勋任弼时诞生成长之地，还哺育了杨沫、白杨、康濯等文艺名家。2019年，全年实现地区生产总值418.3亿 地方一般公共预算收入10.76亿。

汨罗市在湖南省县域经济中具有一定的工业基础和区位优势，随着产业结构持续优化调整，依托“一园两廊三区”的工业经济布局，2020年汨罗经济必然加速发展。



2020

合

作

共

贏

THANKS