

湘阴县 5G 通信专项规划新建明细(2021-2025)							
序号	站名	经度	纬度	楼面站/地面站	场景	所属乡镇	选址理由
1	湘阴县电力局	112.901862°	28.685931 °	地面站	县城	文星镇	人口密集区
2	芙蓉国际-还建绿化带	112.905292°	28.690263°	地面站	县城	文星镇	人口密集区
3	湘阴县城关中学无线机房	112.881929°	28.684848°	地面站	县城	文星镇	人口密集区
4	湘阴县城郊	112.879192°	28.681883°	地面站	县城	文星镇	人口密集区
5	湘阴晨曦公寓绿化带	112.889801°	28.691200°	地面站	县城	文星镇	人口密集区
6	湘阴县瓦窑湾	112.874830°	28.657455°	地面站	县城	文星镇	人口密集区
7	湘阴广兴购物广场	112.876293°	28.677874°	地面站	县城	文星镇	人口密集区
8	东湖广场东	112.9072587	28.68066779	地面站	县城	文星镇	人口密集区
9	湘阴县东湖商业中心	112.881835°	28.673939°	地面站	县城	文星镇	人口密集区
10	湘阴汽车站	112.907910°	28.692280°	地面站	县城	文星镇	人口密集区
11	滨江茗苑	112.873681	28.680457	地面站	县城	文星镇	人口密集区
12	东湖湾	112.8795017	28.67010026	地面站	县城	文星镇	人口密集区
13	接官亭	112.885183	28.678304	地面站	县城	文星镇	人口密集区
14	精密现代城	112.895858	28.687809	地面站	县城	文星镇	人口密集区
15	水岸东湖微改	112.8926335	28.67711772	地面站	县城	文星镇	人口密集区
16	文体广场	112.9024858	28.69059491	地面站	县城	文星镇	人口密集区
17	湘阴县东湖东	112.908166°	28.676503°	地面站	县城	文星镇	人口密集区
18	沿江路口	112.873866	28.67558	地面站	县城	文星镇	人口密集区
19	长岭社区路口	112.880933	28.690772	地面站	县城	文星镇	人口密集区
20	左宗棠商业步行街	112.883661	28.684346	地面站	县城	文星镇	人口密集区
21	湘阴环保局东	112.887658°	28.693569°	地面站	县城	文星镇	人口密集区
22	湘阴环保局西	112.882560°	28.693362°	地面站	县城	文星镇	人口密集区
23	环保局停车场	112.885433°	28.692969°	地面站	县城	文星镇	人口密集区
24	财政局	112.8973324	28.68227901	地面站	县城	文星镇	人口密集区
25	福鑫市场西	112.874410°	28.668022°	地面站	县城	文星镇	人口密集区
26	城关中学教学楼	112.880123	28.686352	地面站	县城	文星镇	人口密集区
27	房产局	112.8858364	28.69150901	地面站	县城	文星镇	人口密集区
28	湘水芙蓉城	112.889692	28.694025	地面站	县城	文星镇	人口密集区
29	高岭劳教所	112.913969	28.690126	地面站	县城	文星镇	人口密集区
30	交警一中队	112.9067434	28.68749497	地面站	县城	文星镇	人口密集区
31	栗塘社区	112.914106°	28.687567°	地面站	县城	文星镇	人口密集区
32	顺达驾校路口	112.886893°	28.688660°	地面站	县城	文星镇	人口密集区
33	第一职专（食堂前）	112.889857°	28.687415°	地面站	县城	文星镇	人口密集区
34	县氮肥厂	112.877278°	28.659250°	地面站	县城	文星镇	人口密集区
35	湘江学校	112.882982°	28.680170°	地面站	县城	文星镇	人口密集区
36	东茅路加油站	112.898824°	28.687226°	地面站	县城	文星镇	人口密集区
37	左宗棠文化园北	112.886200°	28.666404°	地面站	县城	文星镇	人口密集区
38	湘阴县东湖商业广场绿化还	112.879771°	28.675914°	地面站	县城	文星镇	人口密集区

	建						
39	湘阴县南泉小区	112.883063°	28.652540°	地面站	县城	文星镇	人口密集区
40	湘阴县湘阴宾馆	112.891056°	28.691756°	地面站	县城	文星镇	人口密集区
41	湘阴县湘阴君悦宾馆	112.894816°	28.686142°	地面站	县城	文星镇	人口密集区
42	湘阴县左宗棠大酒店	112.889760°	28.684468°	地面站	县城	文星镇	人口密集区
43	旭东北路	112.893054°	28.697435°	地面站	县城	文星镇	人口密集区
44	岳阳市湘阴县锦绣山庄吴宅	112.884027°	28.691323°	地面站	县城	文星镇	人口密集区
45	岳阳湘阴华泰酒店	112.887415°	28.678059°	地面站	县城	文星镇	人口密集区
46	岳阳湘阴县好润佳超市	112.886879°	28.683356°	地面站	县城	文星镇	人口密集区
47	中天交警队	112.891022°	28.680291°	地面站	县城	文星镇	人口密集区
48	公安局无线机房	112.893690°	28.691858°	地面站	县城	文星镇	人口密集区
49	东湖边东达时代公馆	112.889294°	28.675966°	地面站	县城	文星镇	人口密集区
50	水榭花都东湖边上	112.902793°	28.679767°	地面站	县城	文星镇	人口密集区
51	教师新村	112.910601°	28.681497°	地面站	县城	文星镇	人口密集区
52	太傅路停车场	112.887707°	28.699216°	地面站	县城	文星镇	人口密集区
53	东湖八队	112.897542	28.68025	地面站	县城	文星镇	人口密集区
54	联合村	112.987074	28.643526	地面站	县城	文星镇	信号补盲
55	平益村	112.944132	28.729583	地面站	县城	文星镇	信号补盲
56	蒙古包社区	112.902019	28.833492	地面站	县城	文星镇	信号补盲
57	袁家铺社区	112.949331	28.61142	地面站	县城	文星镇	信号补盲
58	平益高速 1-专项	112.939213°	28.719164°	地面站	县城	文星镇	交通要道
59	天鹅社区	112.939699	28.581534	地面站	县城	文星镇	信号补盲
60	岳府村	112.95004	28.65792	地面站	县城	文星镇	信号补盲
61	金铺村	112.984291	28.656132	地面站	县城	文星镇	信号补盲
62	许家台社区	112.844766	28.742465	地面站	县城	文星镇	信号补盲
63	平益高速 2-专项	112.906638°	28.716370°	地面站	县城	文星镇	交通要道
64	平益高速 3-专项	112.863741°	28.713930°	地面站	县城	文星镇	交通要道
65	长康友爱村	112.924037	28.654347	地面站	县城	文星镇	信号补盲
66	洋沿机房	112.881163	28.653918	核心机房	县城	文星镇	设备汇聚点
67	长康集团机房	112.911757	28.650771	核心机房	县城	文星镇	设备汇聚点
68	新太机房	112.891206	28.688091	核心机房	县城	文星镇	设备汇聚点
69	江东路机房	112.903317	28.680749	核心机房	县城	文星镇	设备汇聚点
70	轻工业园 CRAN 机房	112.923188	28.629507	核心机房	县城	文星镇	设备汇聚点
71	湘阴县政府机房	112.905232	28.688831	核心机房	县城	文星镇	设备汇聚点
72	老水利局机房	112.887786	28.672521	核心机房	县城	文星镇	设备汇聚点
73	湘阴横渔嘴加油站	112.825905	28.66918	地面站	县城	文星镇	信号补盲
74	金龙工业园规划 1-7 等	112.926439° 等	28.534811° 等	地面站	农村或乡 镇	金龙镇	现代化生产需 要
75	湘阴县湖州局无线机房	112.884444	28.676667	地面站	县城	文星镇	信号补盲
76	湘阴县远大厂区	112.871797	28.703916	地面站	县城	文星镇	信号补盲
77	湘阴县滨湖学校	112.892666	28.677124	地面站	县城	文星镇	信号补盲
78	湘阴县长银滨湖	112.898278	28.678635	地面站	县城	文星镇	信号补盲

79	湘阴县百信钢构	112.920488	28.633382	地面站	县城	文星镇	信号补盲
80	湘阴县岭北志勇	112.797566	28.582213	地面站	县城	文星镇	信号补盲
81	交通学院研发楼	112.936415°	28.551381°	地面站	农村或乡镇	金龙镇	高校
82	望星村	112.948636	28.55533	地面站	农村或乡镇	金龙镇	人口密集区
83	金龙新区 C-RAN	112.937801	28.526712	核心机房	农村或乡镇	金龙镇	设备汇聚点
84	南阳渡社区	112.73405	28.66822	地面站	农村或乡镇	鹤龙湖镇	人口密集区
85	普和村	112.770988	28.693836	地面站	农村或乡镇	鹤龙湖镇	人口密集区
86	平益高速 4-专项	112.766877°	28.672308°	地面站	农村或乡镇	鹤龙湖镇	交通要道
87	文经集中房	112.836240°	28.570577°	地面站	农村或乡镇	静河镇	信号补盲
88	金兴村	112.838541	28.589483	地面站	农村或乡镇	静河镇	信号补盲
89	青湖村	112.859152°	28.618323°	地面站	农村或乡镇	静河镇	信号补盲
90	岭北吴家湾	112.788927°	28.606444°	地面站	农村或乡镇	岭北镇	信号补盲
91	柳江村	112.718657	28.521535	地面站	农村或乡镇	岭北镇	信号补盲
92	白菱村	112.747626	28.612063	地面站	农村或乡镇	岭北镇	信号补盲
93	金沙台村	112.76009	28.57711	地面站	农村或乡镇	岭北镇	信号补盲
94	安邦华城还建	112.888807°	28.681780°	地面站	县城	文星镇	信号补盲
95	龙舟饲料	112.946144°	28.707891°	地面站	农村或乡镇	六塘乡	信号补盲
96	金珠口村	112.975999	28.70805	地面站	农村或乡镇	六塘乡	信号补盲
97	旭日村	113.003211	28.732036	地面站	农村或乡镇	六塘乡	信号补盲
98	燎原村	112.961638	28.539247	地面站	农村或乡镇	金龙镇	信号补盲
99	南湖新村	112.61038	28.68038	地面站	农村或乡镇	南湖洲镇	信号补盲
100	百福村	112.596855	28.67572	地面站	农村或乡镇	南湖洲镇	信号补盲
101	民岳村	112.932795	28.827263	地面站	农村或乡镇	三塘镇	信号补盲

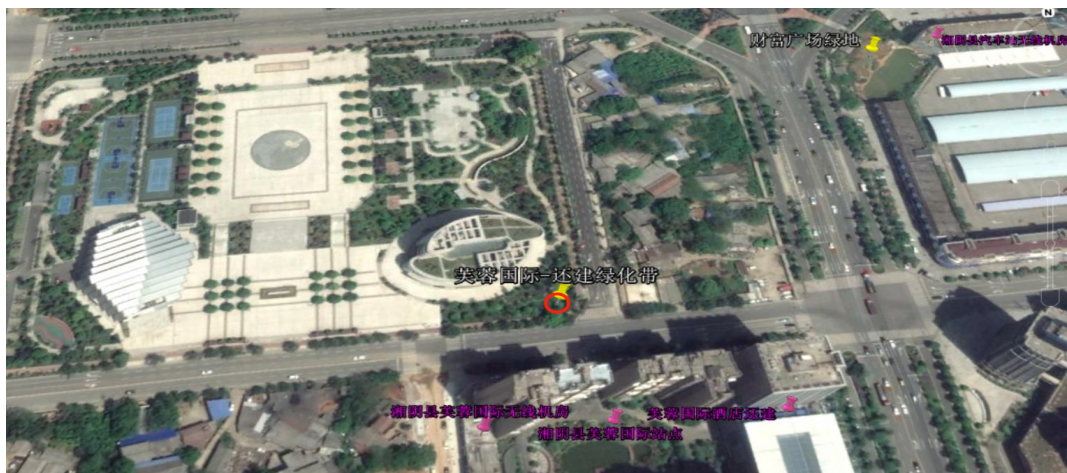
102	龙华村	112.939195	28.78319	地面站	农村或乡镇	三塘镇	信号补盲
103	金崙村	112.919069	28.807516	地面站	农村或乡镇	三塘镇	信号补盲
104	洞庭围村	112.674236	28.729824	地面站	农村或乡镇	湘滨镇	信号补盲
105	复兴围村	112.696311	28.733971	地面站	农村或乡镇	湘滨镇	信号补盲
106	福乔村	112.695597	28.753355	地面站	农村或乡镇	湘滨镇	信号补盲
107	平益高速 5-专项	112.664692°	28.647946°	地面站	农村或乡镇	新泉镇	交通要道
108	金义村	112.655798	28.593767	地面站	农村或乡镇	新泉镇	信号补盲
109	平益高速 6-专项	112.636768°	28.636059°	地面站	农村或乡镇	新泉镇	交通要道
110	新合村	112.703135	28.616012	地面站	农村或乡镇	新泉镇	信号补盲
111	王家寨村	112.661685°	28.636327°	地面站	农村或乡镇	新泉镇	信号补盲
112	黄金村	112.860709	28.579265	地面站	农村或乡镇	静河镇	信号补盲
113	长岭社区无线机房	112.891955	28.69922	地面站	县城	文星镇	信号补盲
114	东福新村	112.948065	28.627329	地面站	县城	文星镇	信号补盲
115	红旗新村	112.971945	28.592511	地面站	农村或乡镇	玉华镇	信号补盲
116	芙蓉村	112.939566	28.594229	地面站	农村或乡镇	玉华镇	信号补盲
117	鹅形村	112.993065	28.566774	地面站	农村或乡镇	玉华镇	信号补盲
118	金台山村	112.809644	28.528556	地面站	农村或乡镇	樟树镇	信号补盲
119	柏金港村	112.822001	28.547165	地面站	农村或乡镇	樟树镇	信号补盲
120	交通学院规划 1-7	112.838278 等	28.519992 等	地面站	农村或乡镇	金龙镇	信号补盲

湘阴县 112 个 5G 新建基站谷歌截图

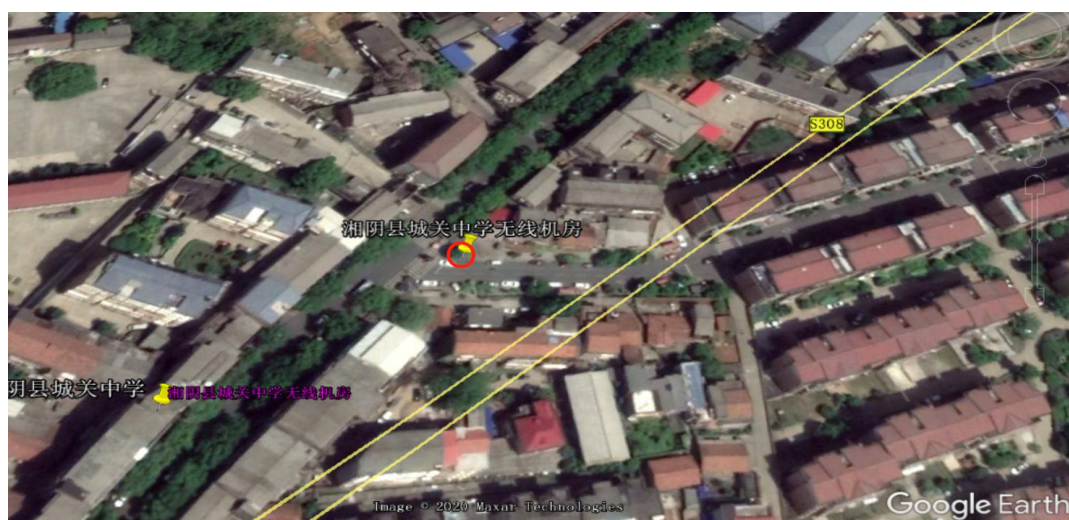
1 湘阴县电力局



2 芙蓉国际-还建绿化带



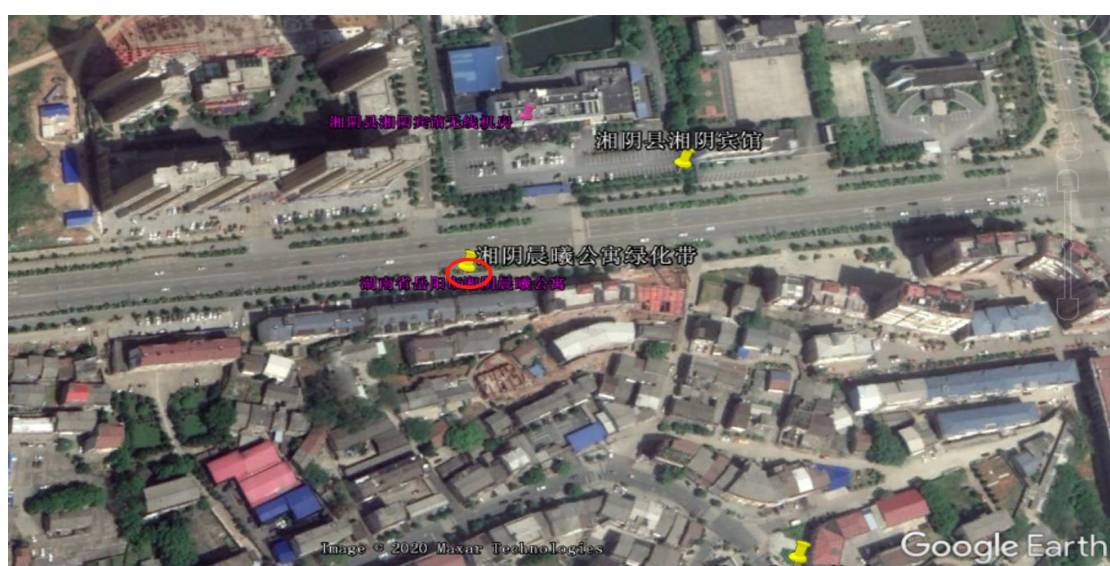
3 湘阴县城关中学无线机房



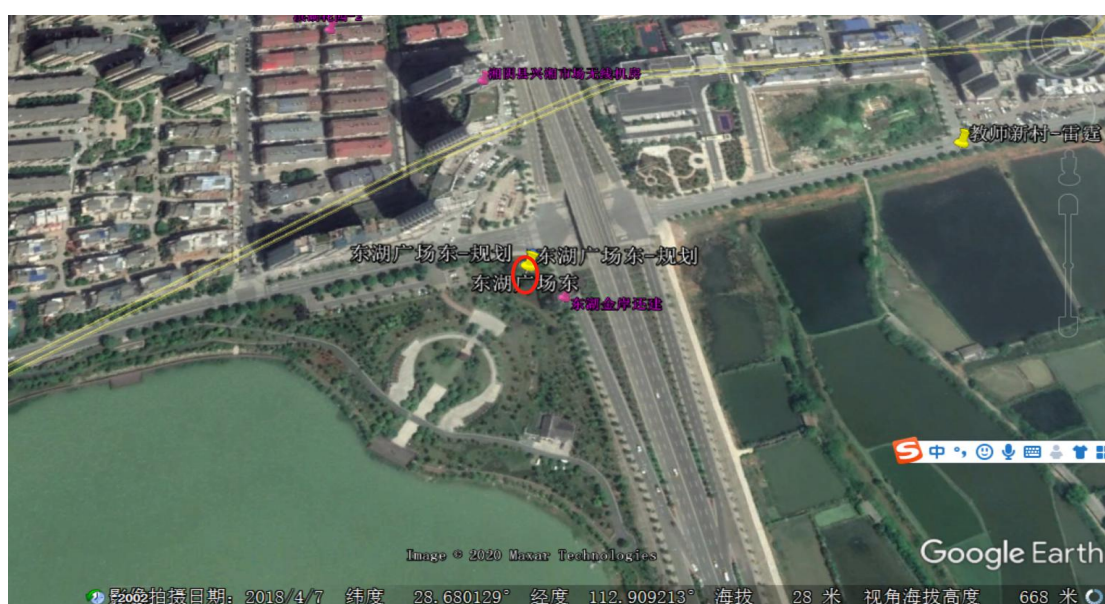
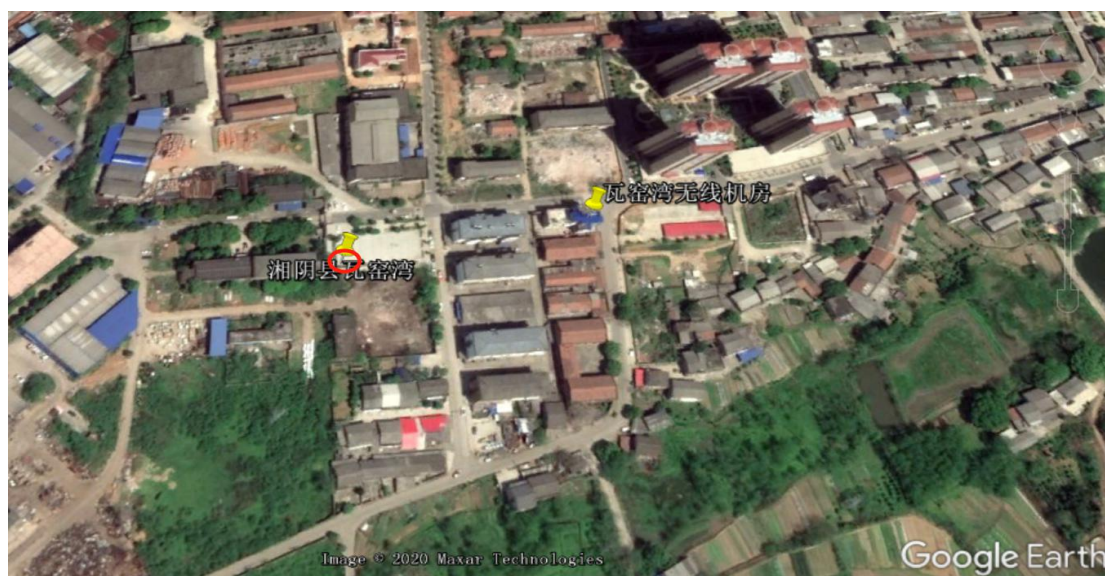
4 湘阴县城郊



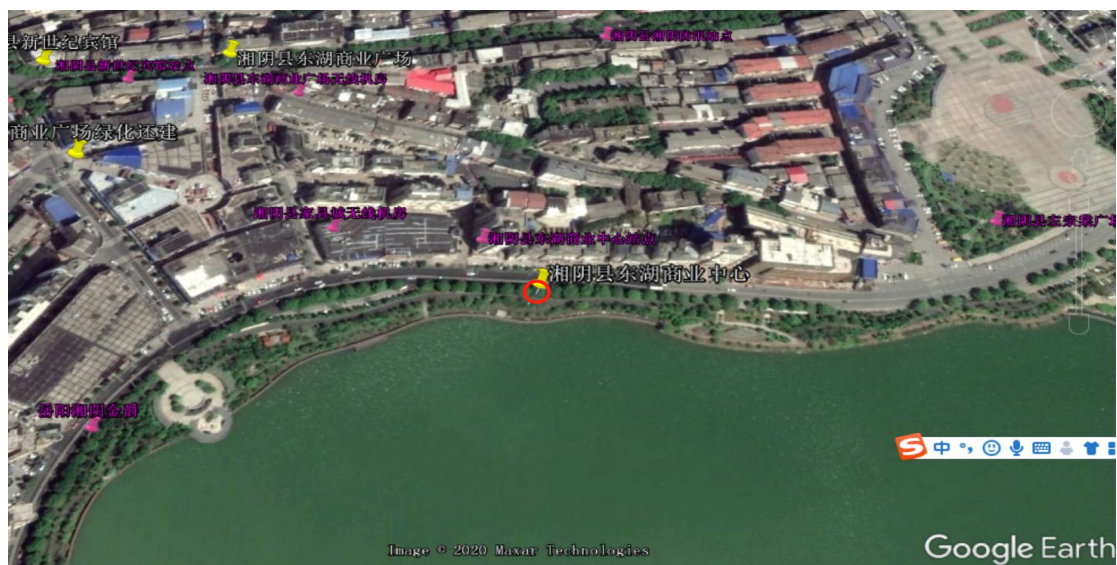
5 湘阴晨曦公寓绿化带



6 湘阴县瓦窑湾



9 湘阴县东湖商业中心



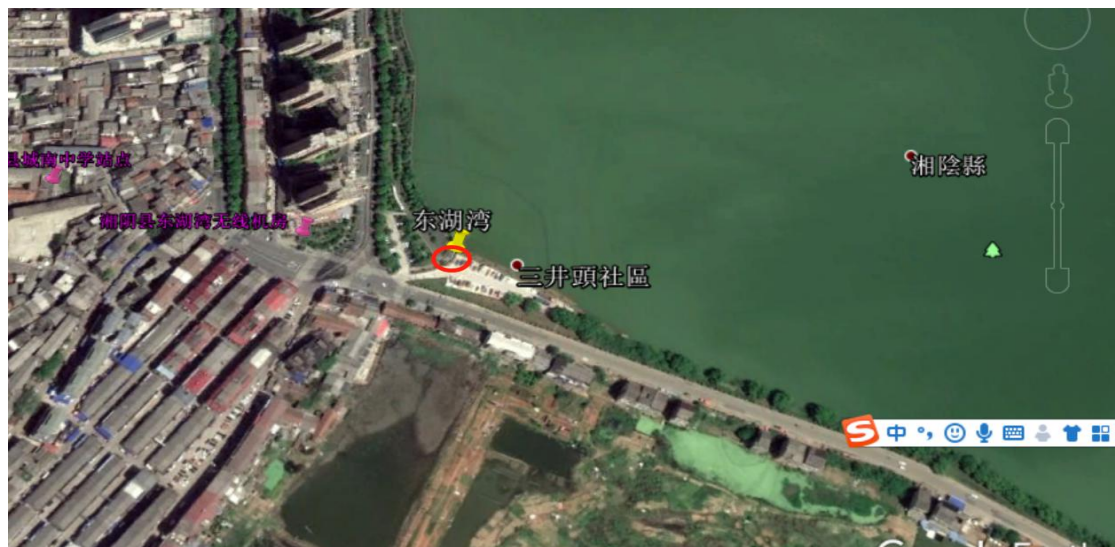
10 湘阴汽车站



11 滨江茗苑



12 东湖湾



13 接官亭



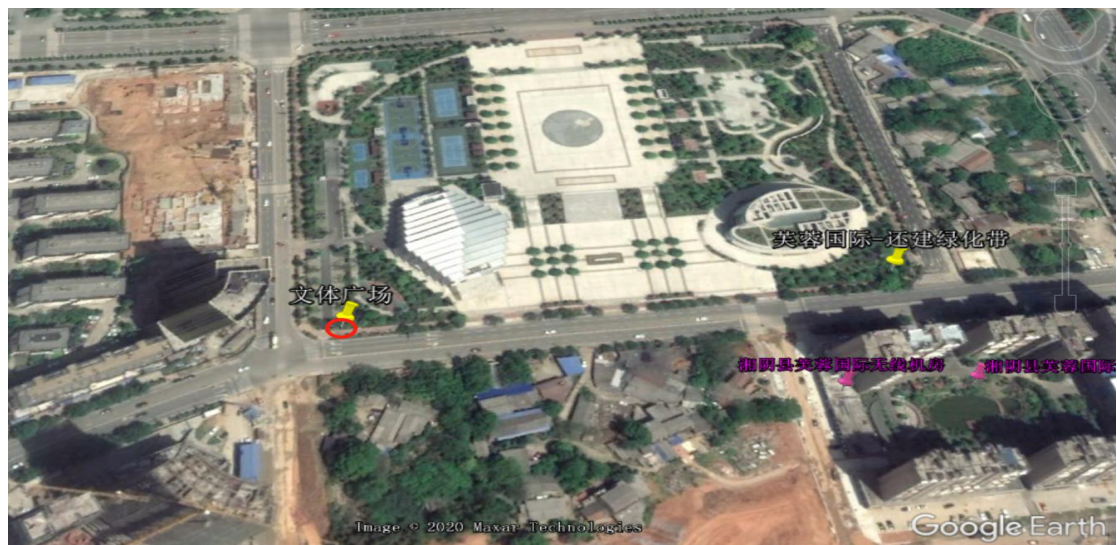
14 精密现代城



15 水岸东湖微改



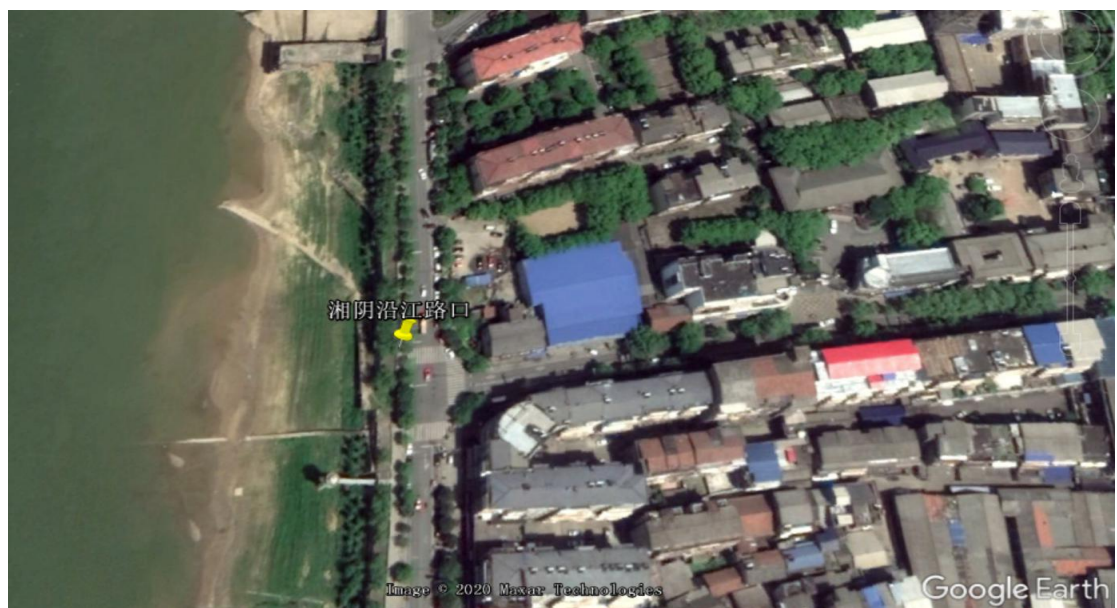
16 文体广场



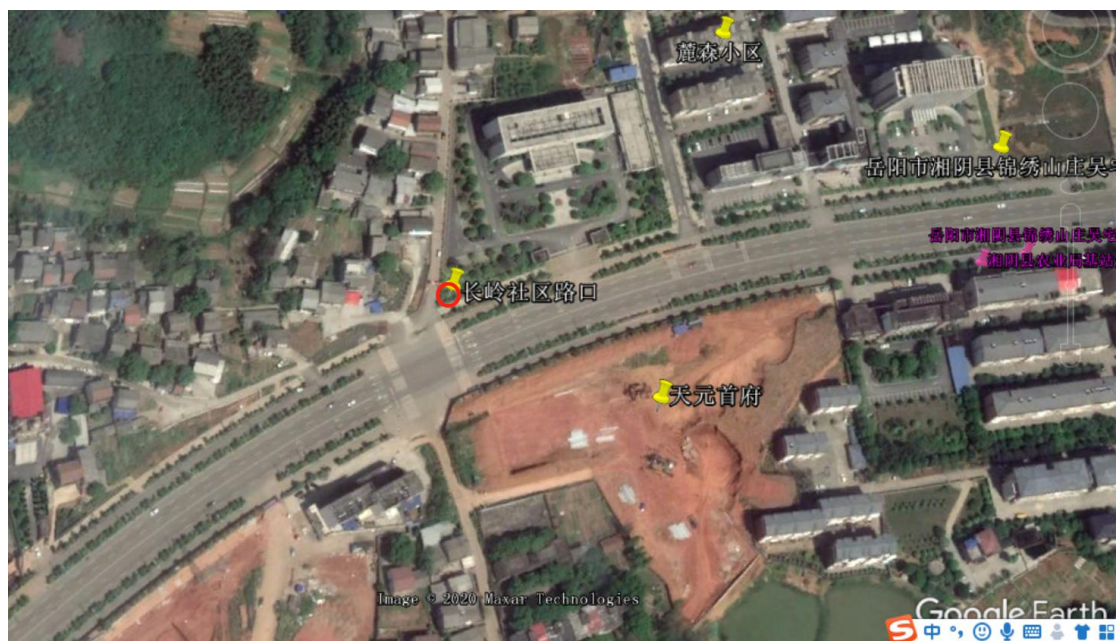
17 湘阴县东湖东



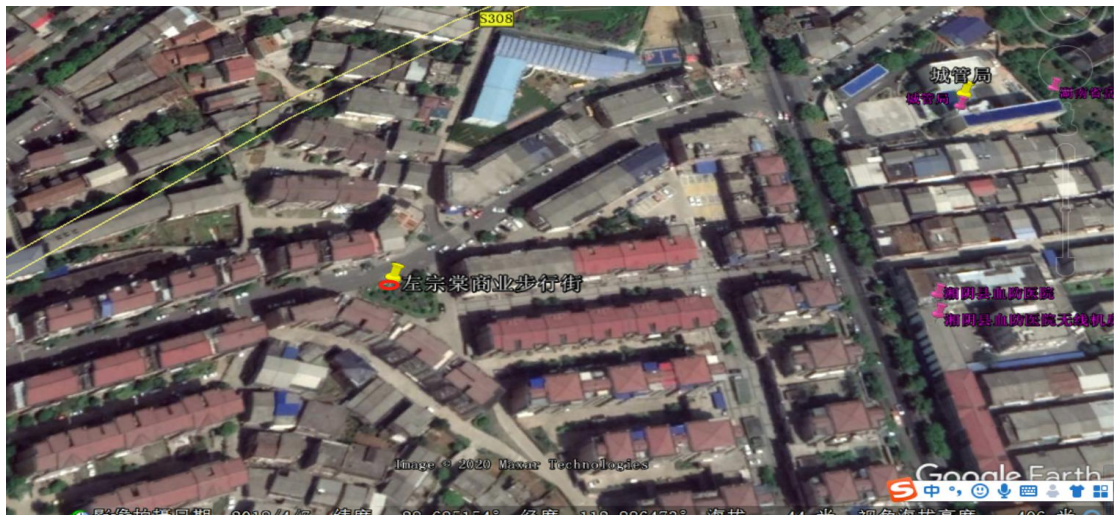
18 沿江路口



19 长岭社区路口



20 左宗棠商业步行街



21 湘阴环保局东

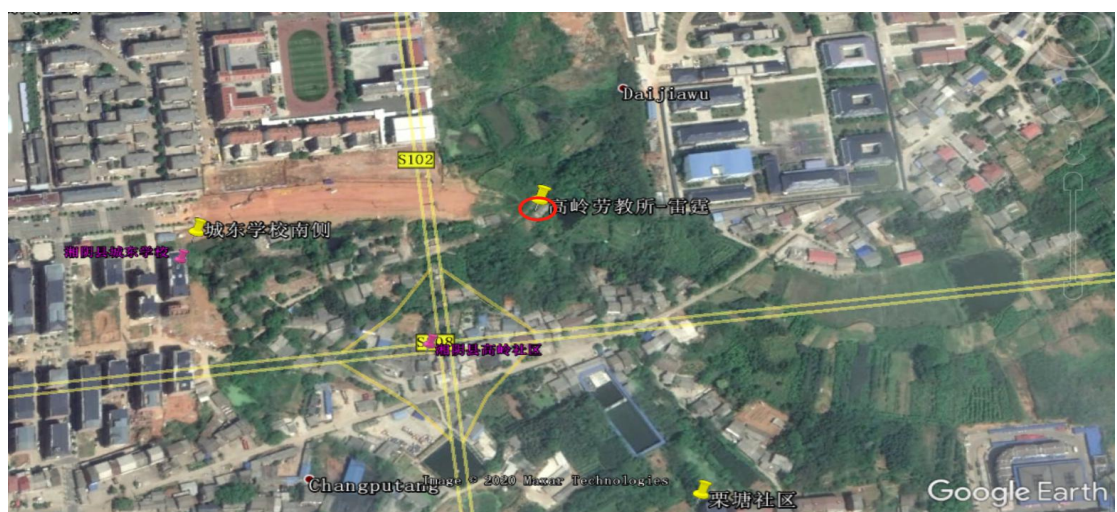


22 湘阴环保局西



23 环保局停车场

29 高岭劳教所



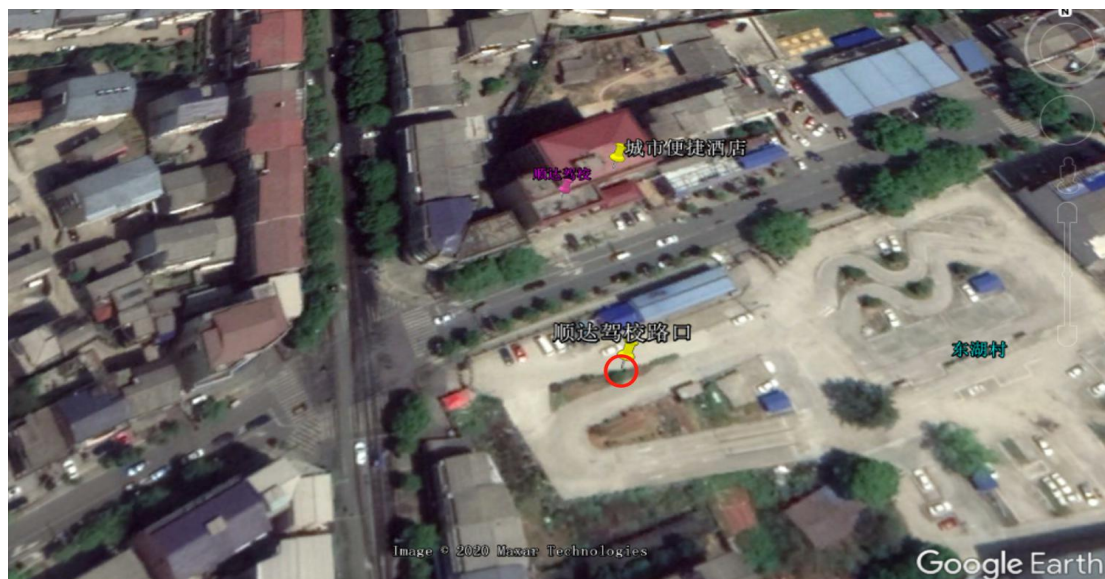
30 交警一中队



31 栗塘社区



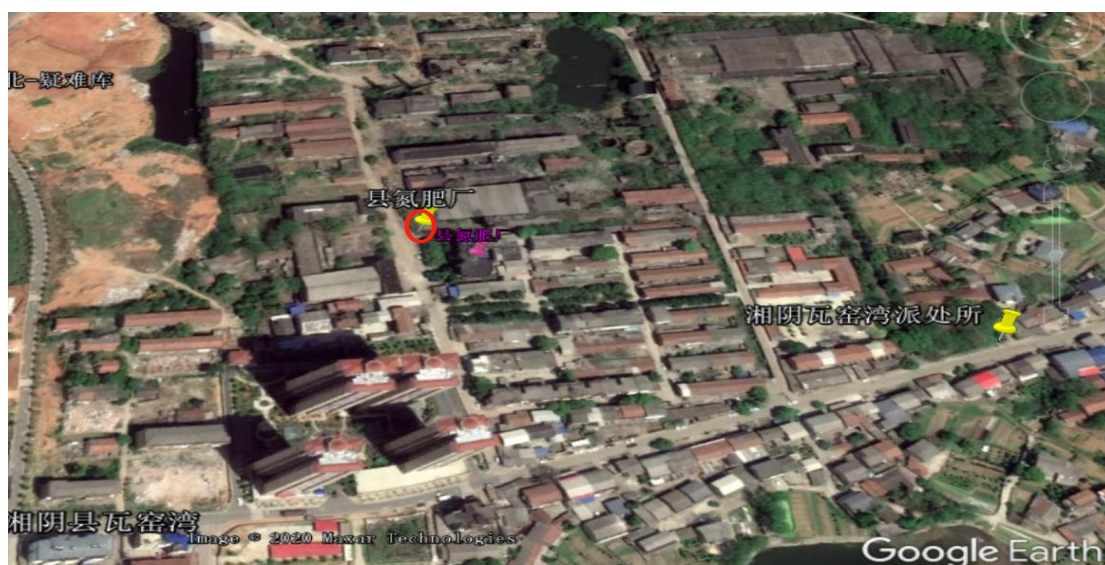
32 顺达驾校路口



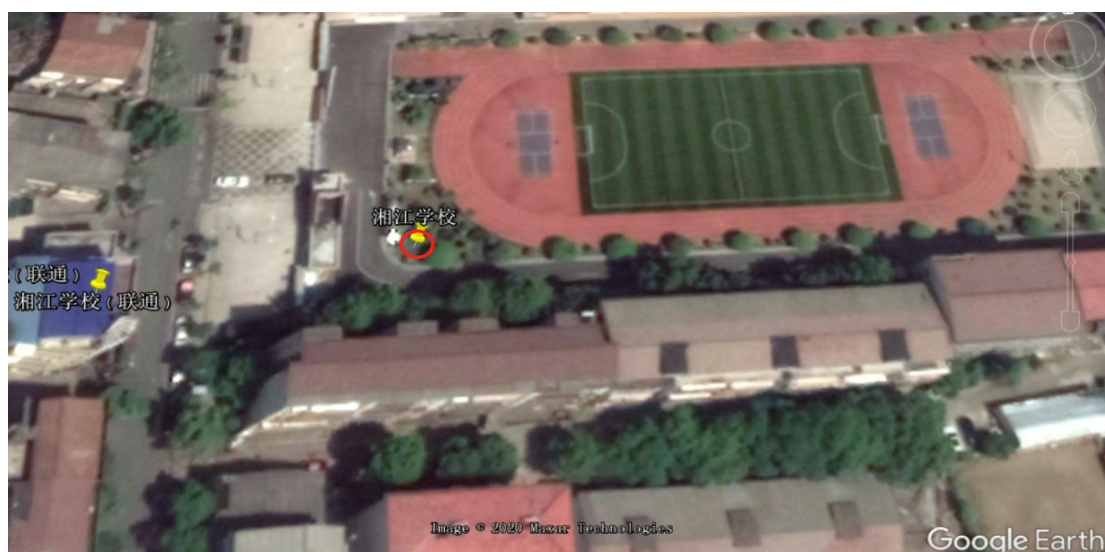
33 第一职专（食堂前）



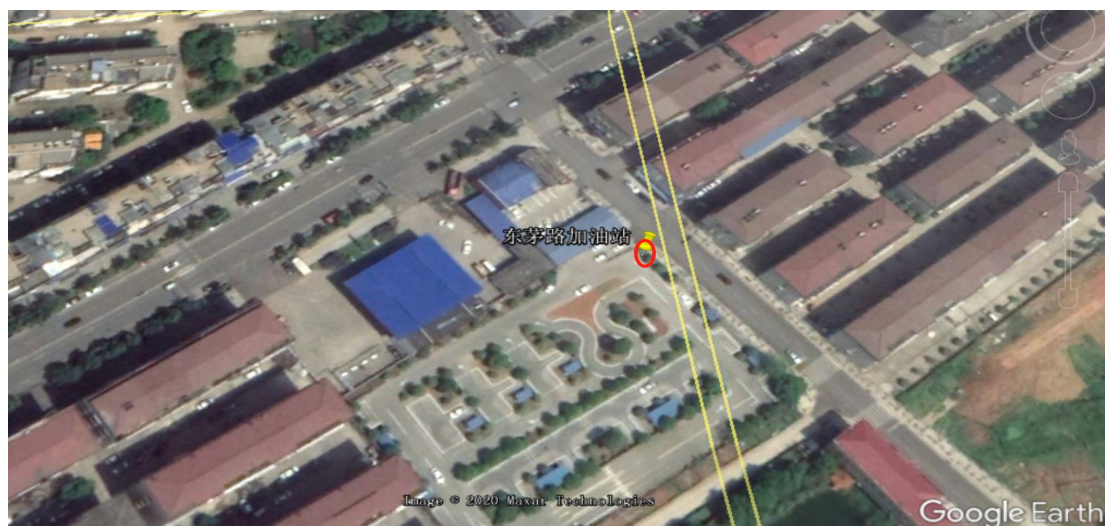
34 县氮肥厂



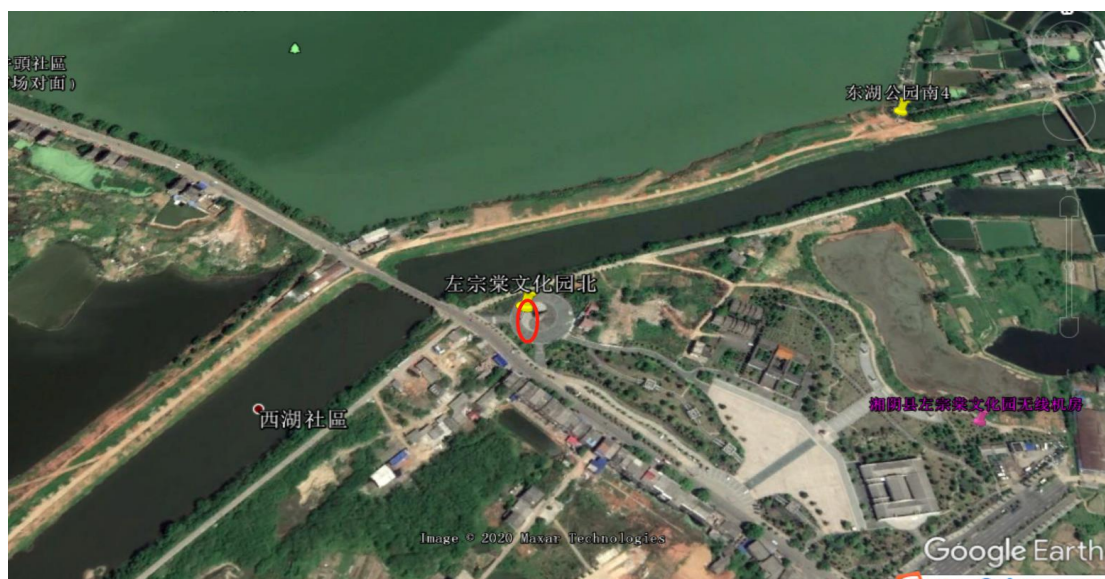
35 湘江学校

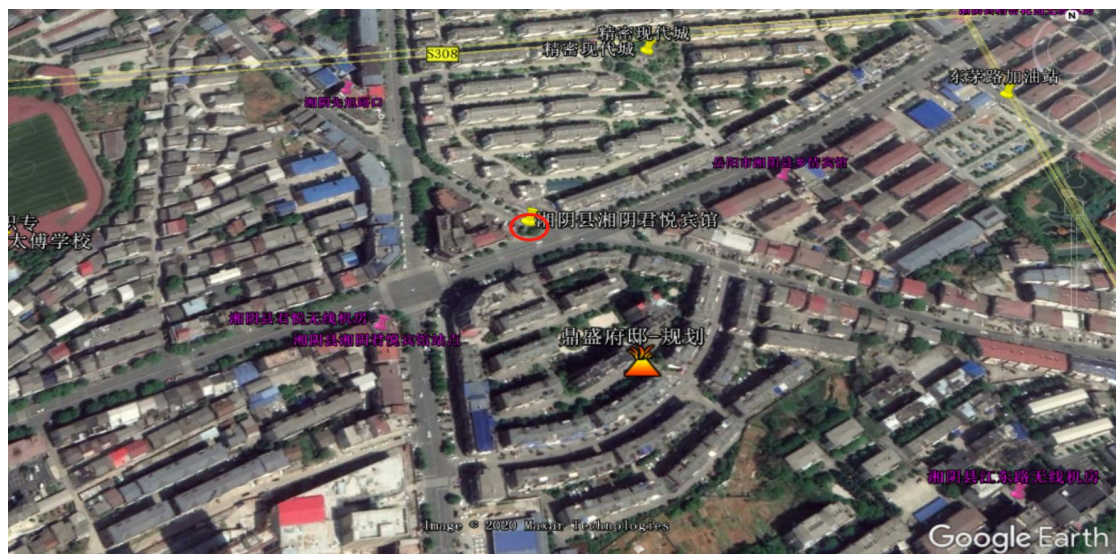


36 东茅路加油站



37 左宗棠文化园北





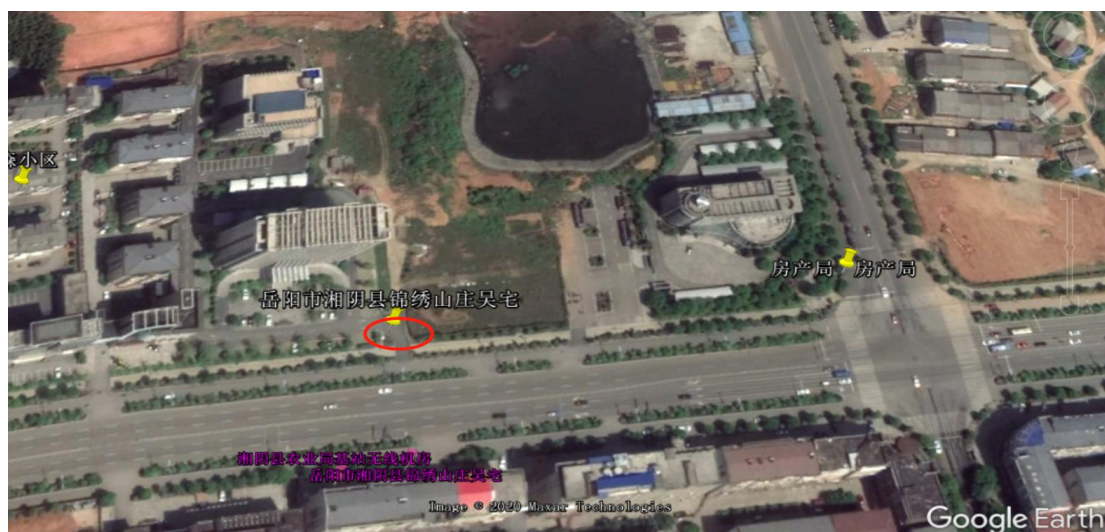
42 左宗棠大酒店



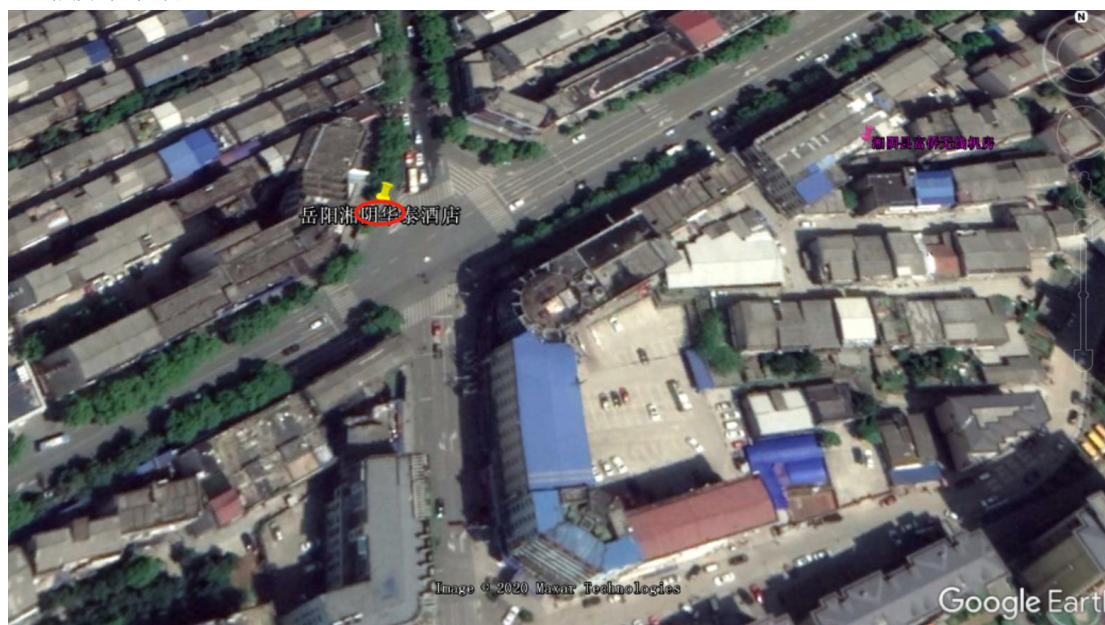
43 旭东北路



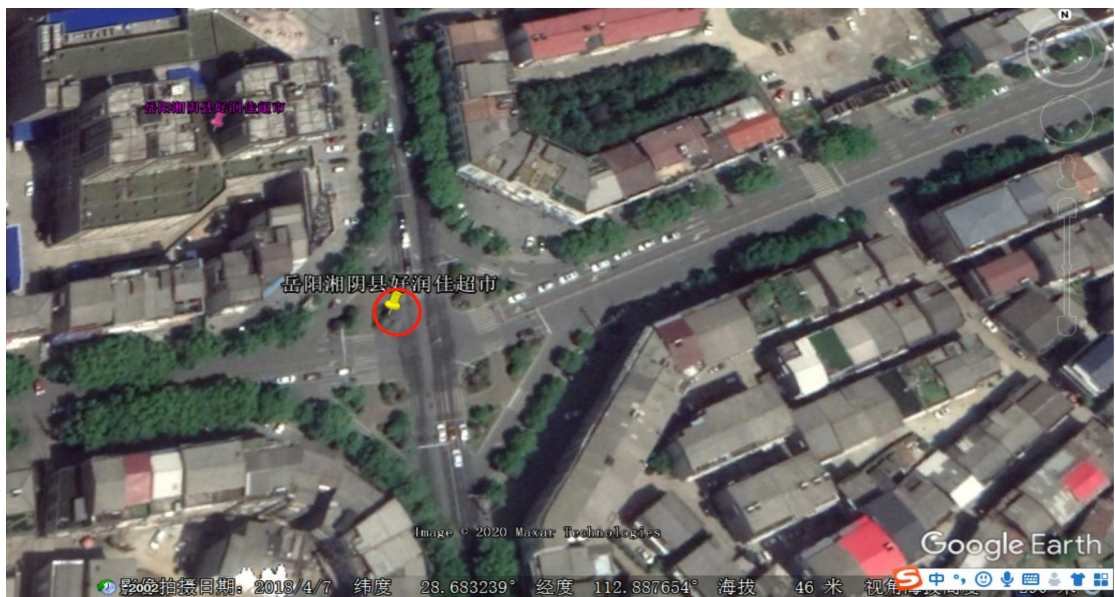
44 湘阴县锦绣山庄吴宅



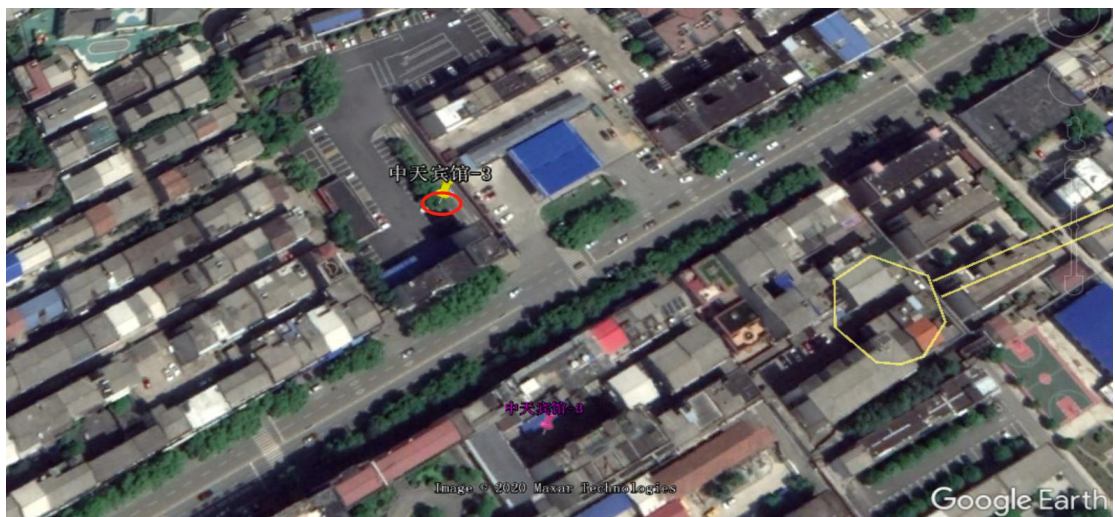
45 湘阴华泰酒店



46 湘阴县好润佳超市



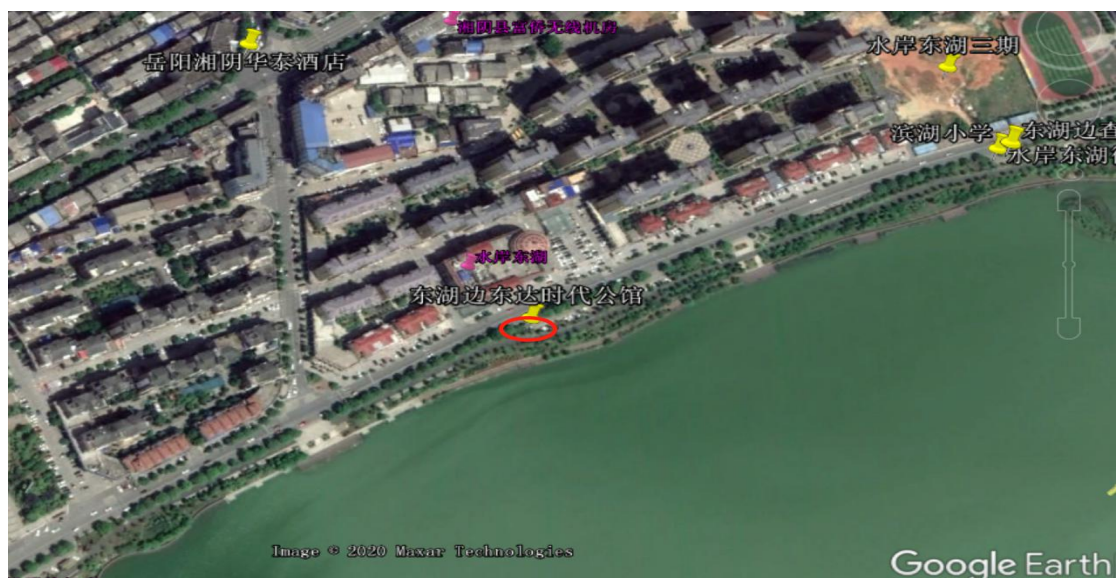
47 中天交警队



48 公安局无线机房



49 东湖边东达时代公馆



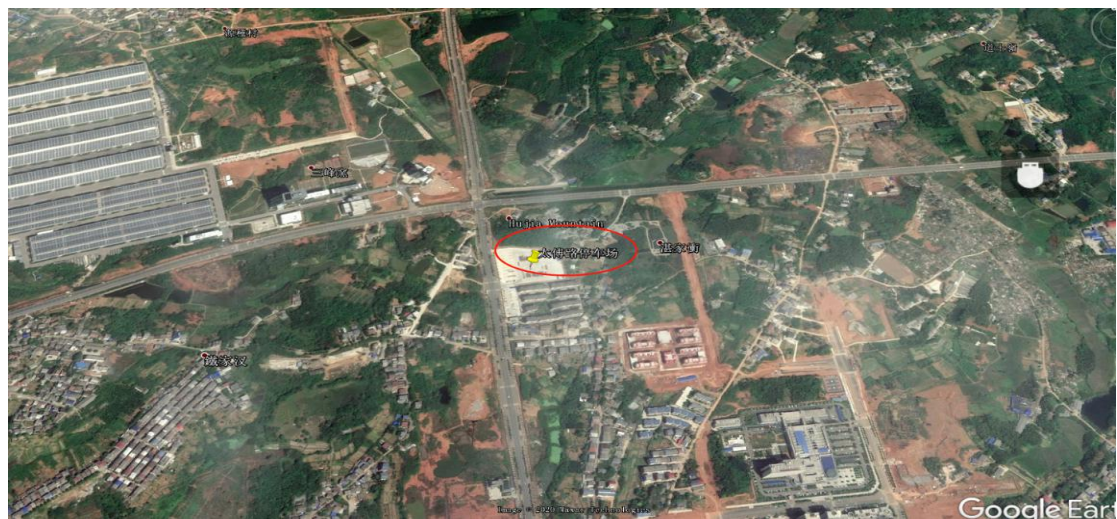
50 水榭花都东湖边上



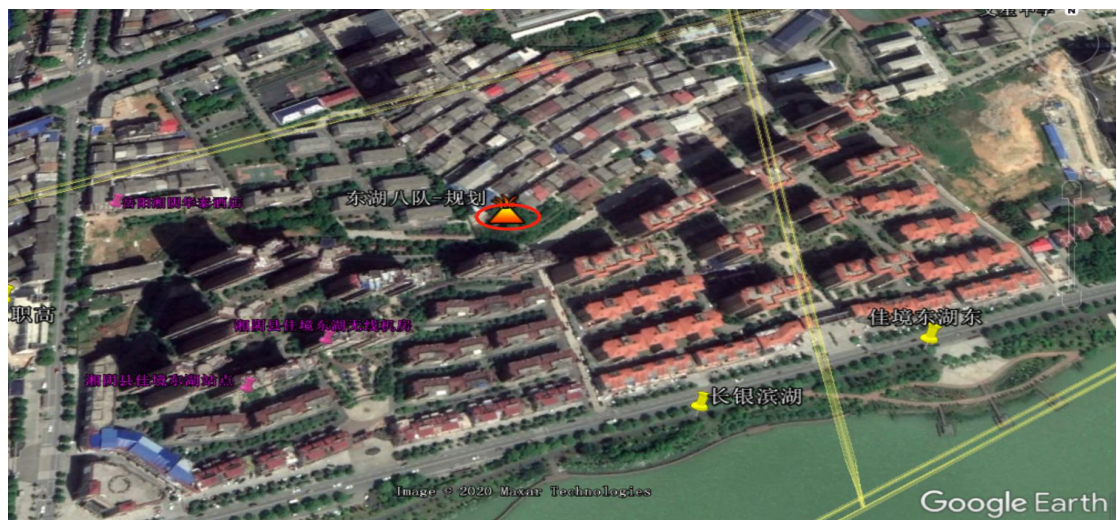
51 教师新村



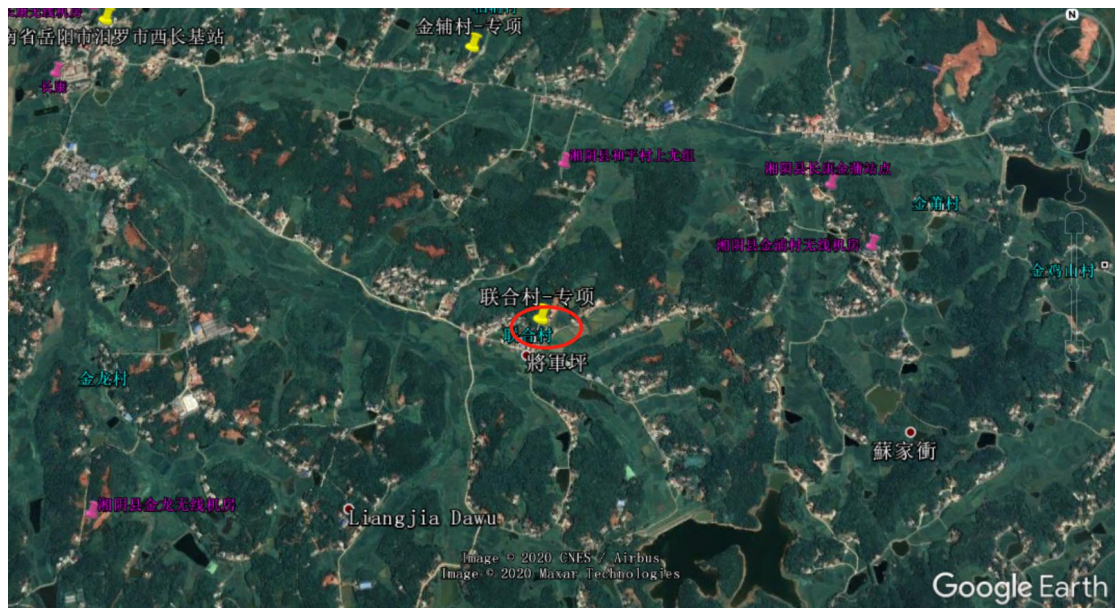
52 太傅路停车场



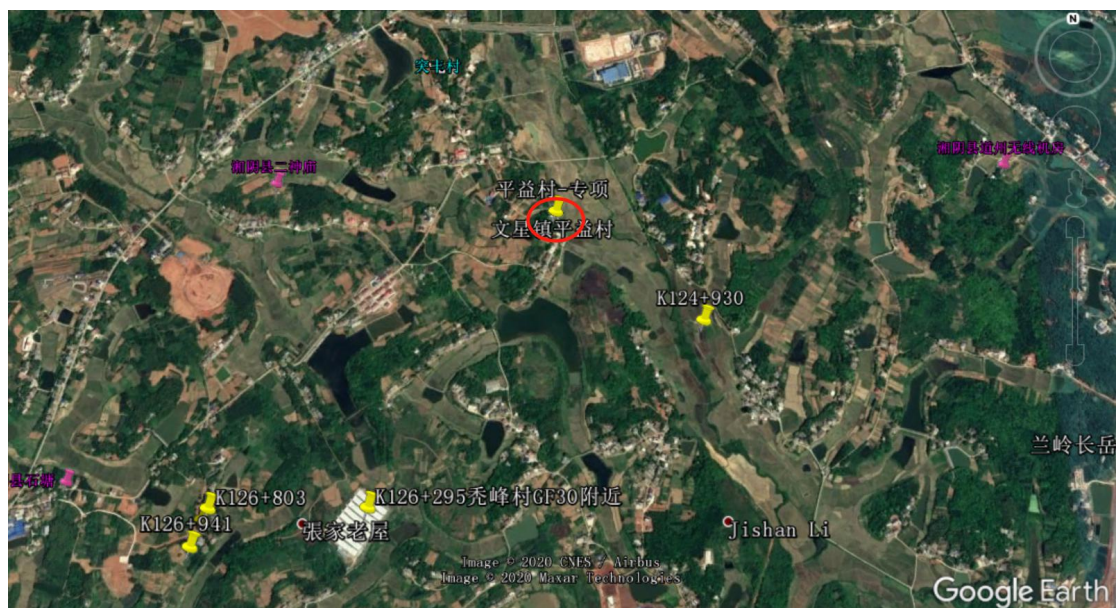
53 东湖八队



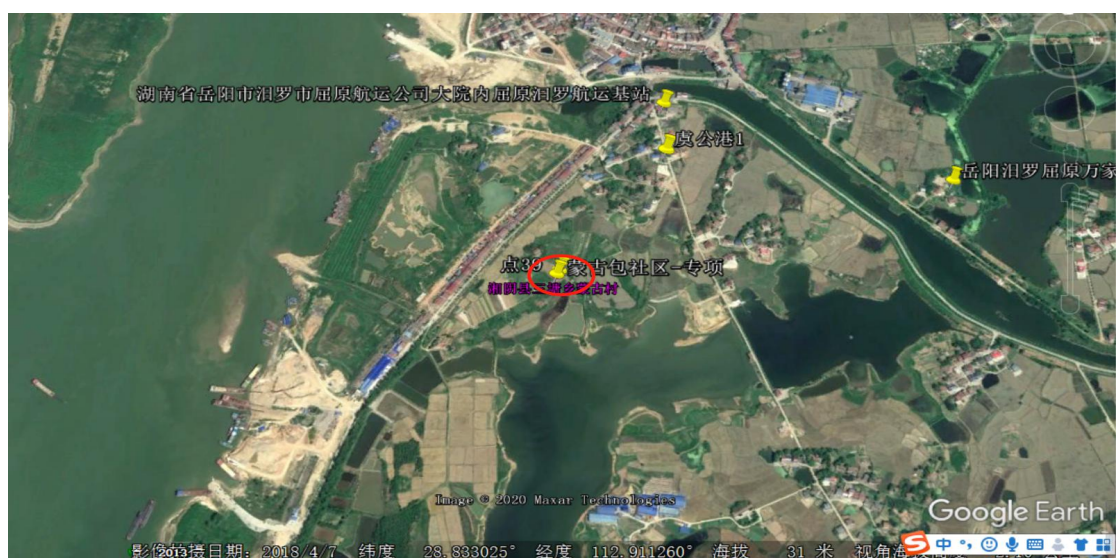
54 联合村



55 平益村



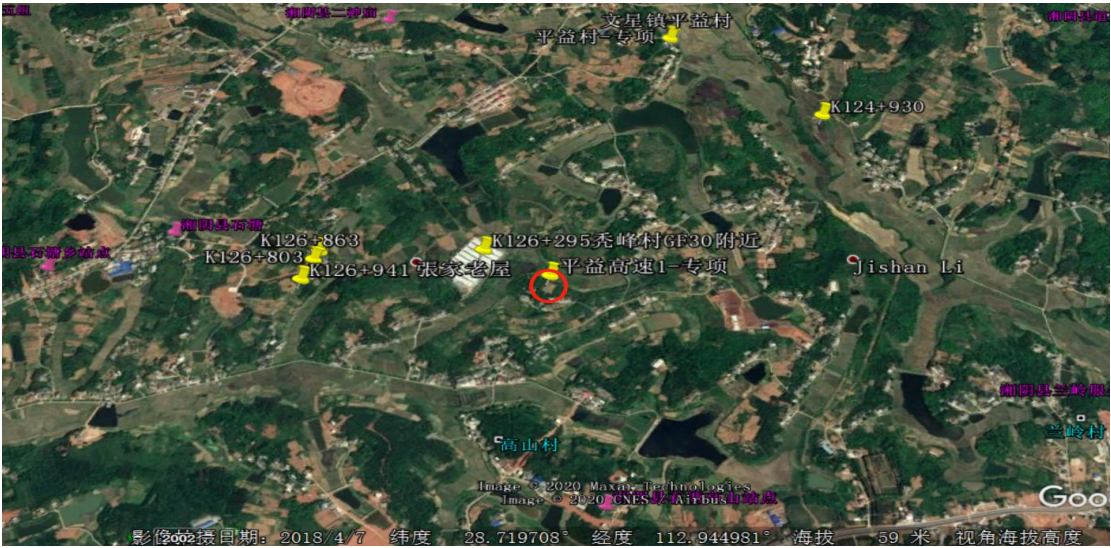
56 蒙古包社区



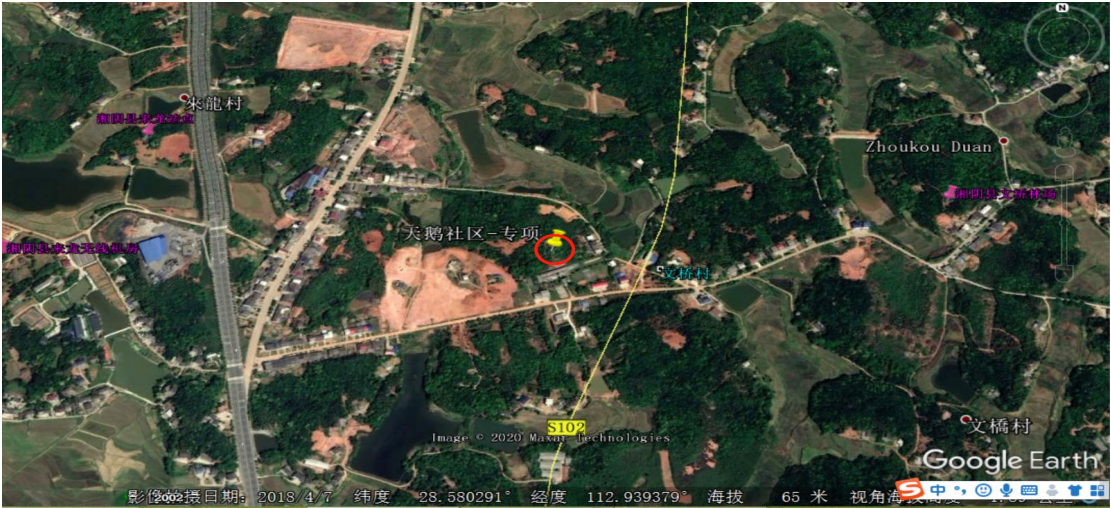
57 袁家铺社区



58 平益高速 1-专项



59 天鹅社区



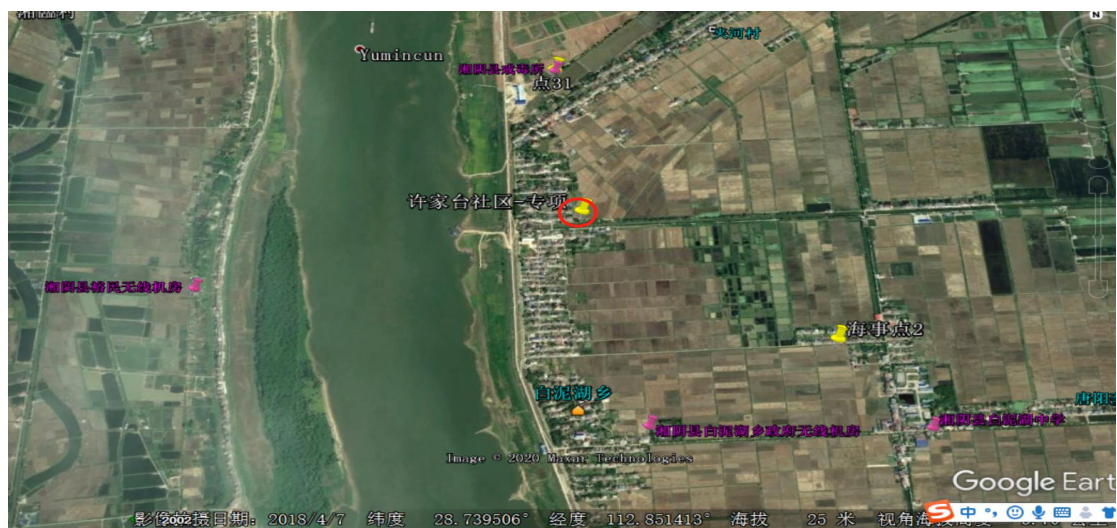
60 岳府村



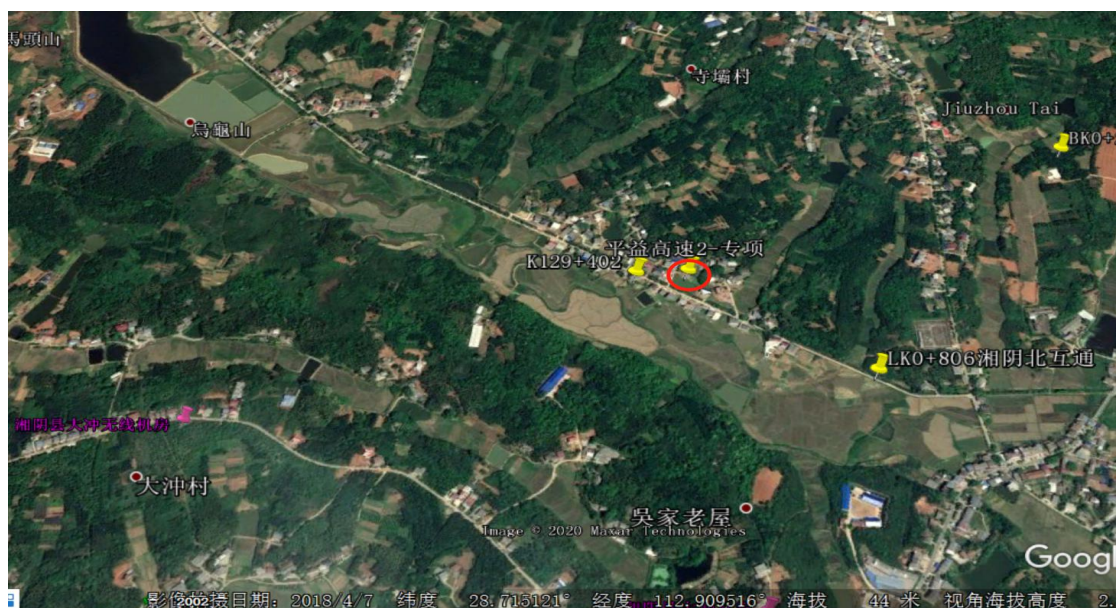
61 金铺村



62 许家台社区



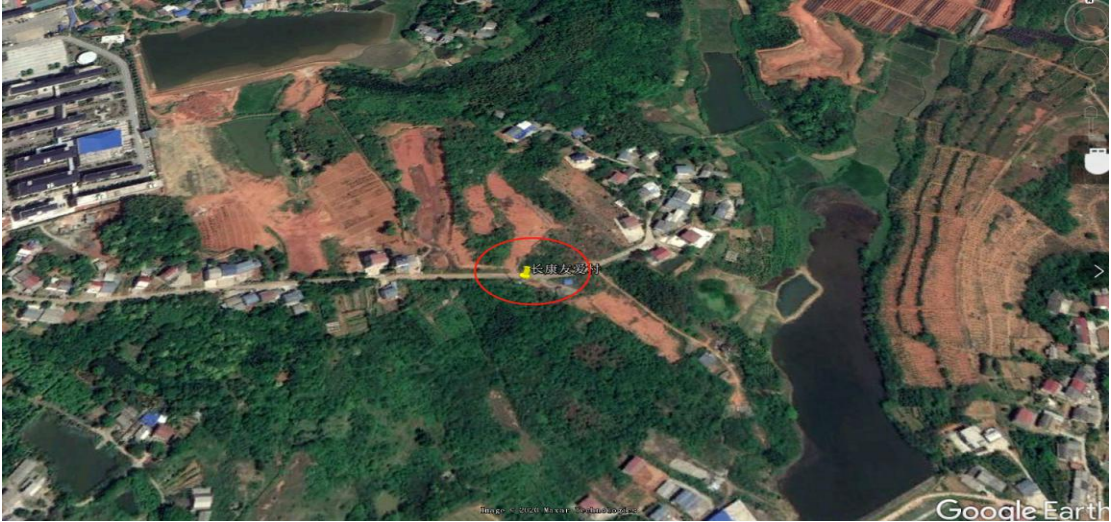
63 平益高速 2-专项



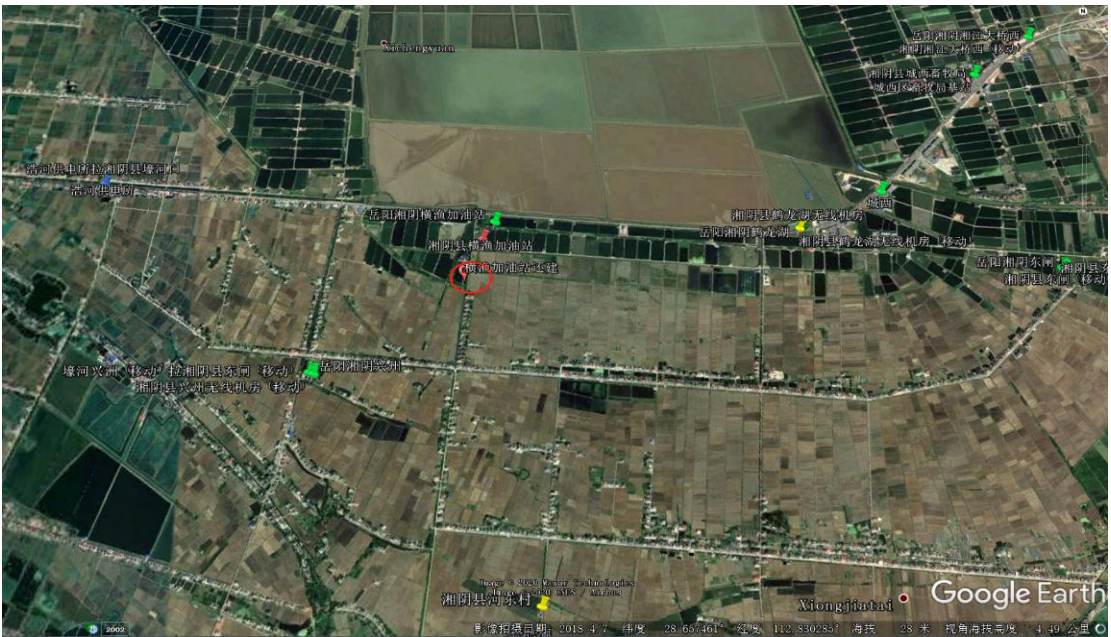
64 平益高速 3-专项



65 长康友爱村



73 横渔嘴加油站



74 金龙工业园规划 1-7



75 湖州局无线机房



76 远大厂区



77 湘阴县滨湖学校



78 湘阴县长银滨湖



79 湘阴县百信钢构



福湘木业公司
交通学院办公楼
交通学院体育馆
S102
健铭山庄
交通学院研发楼
交通学院图书馆
Google
影像拍摄日期: 2013/4/7 纬度 28.551019° 经度 112.937324° 海拔 67 米 视角海拔高度 1.06

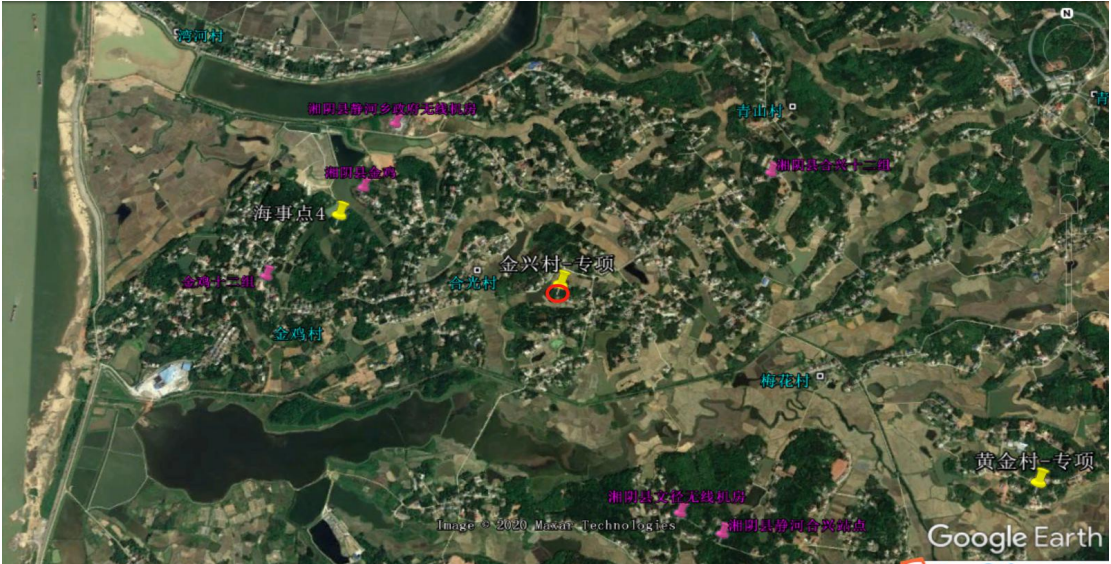
[illegible]

[illegible]

87 文经集中房



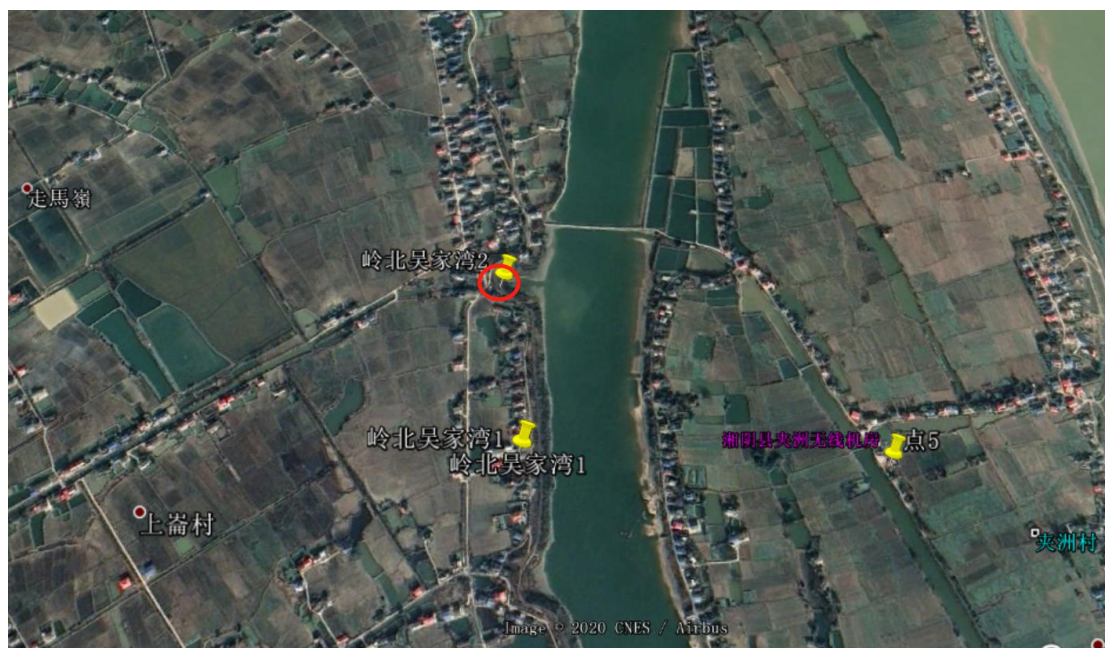
88 金兴村



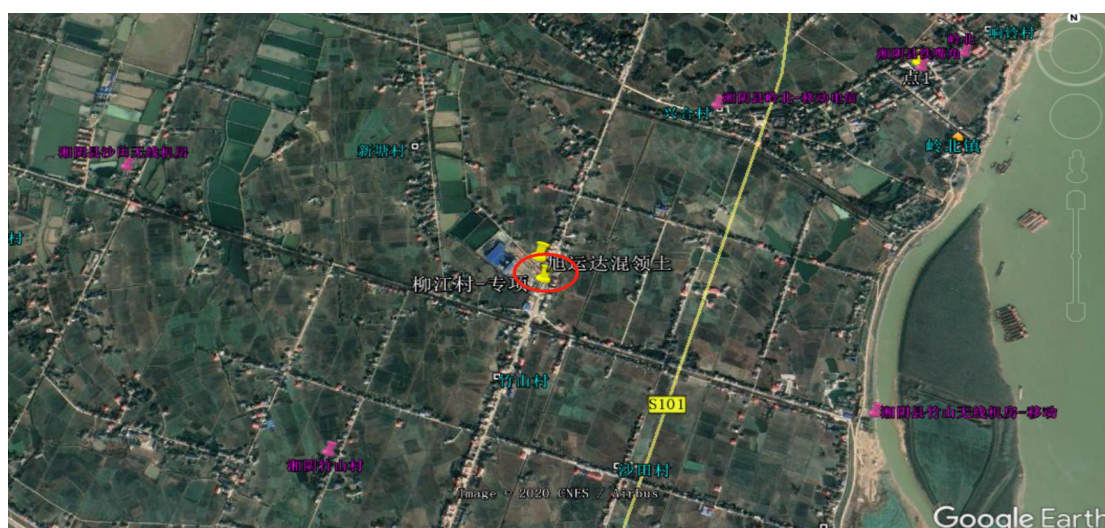
89 青湖村



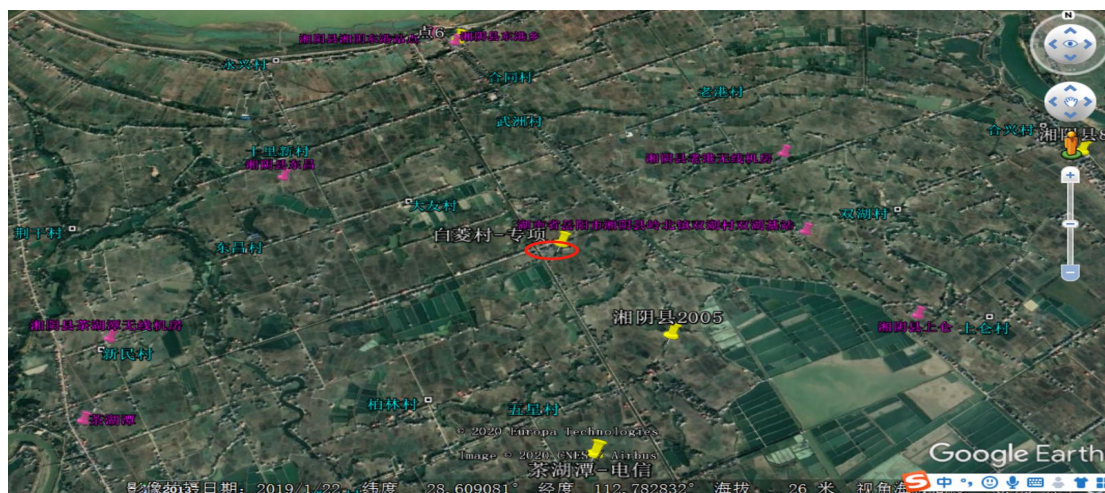
90 岭北吴家湾



91 柳江村



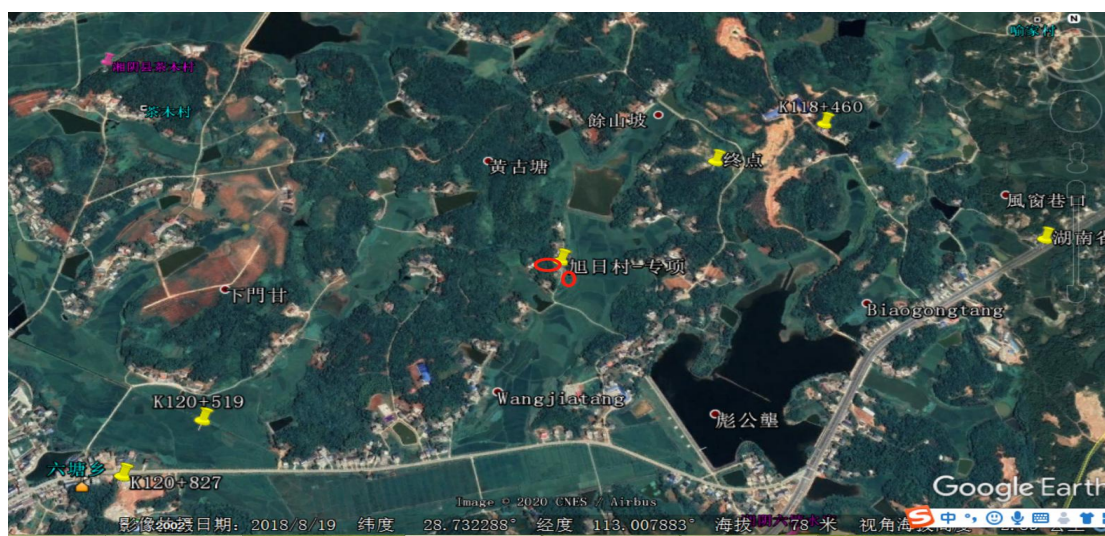
92 白菱村



96 金珠口村



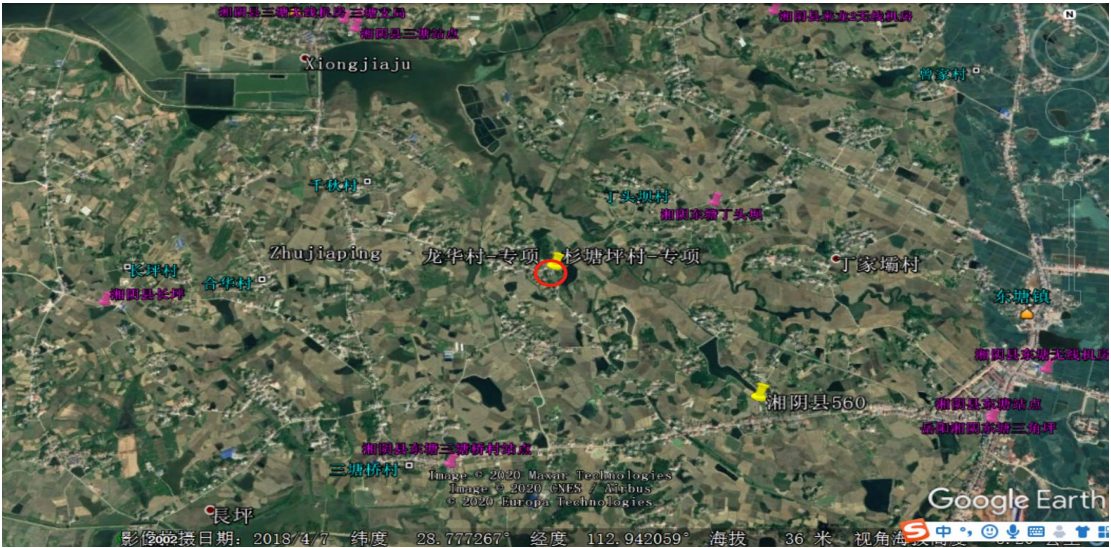
97 旭日村



98 燎原村



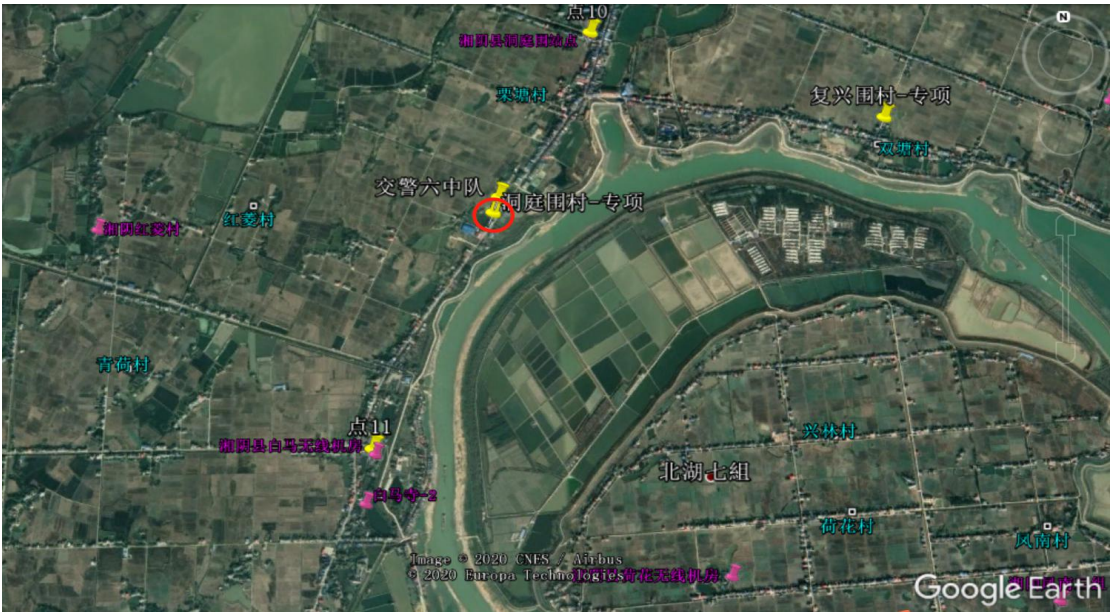
102 龙华村



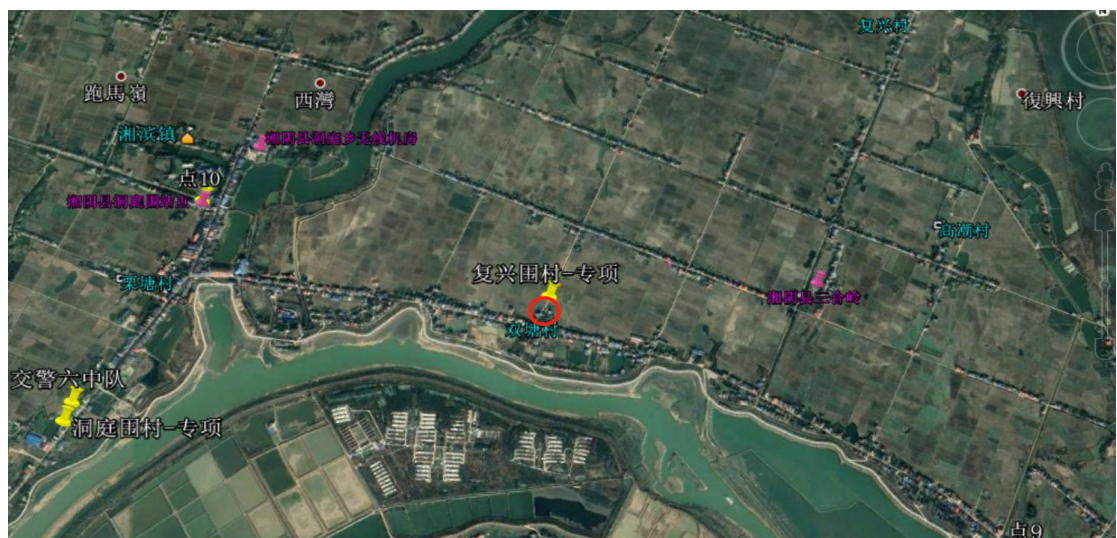
103 金崙村



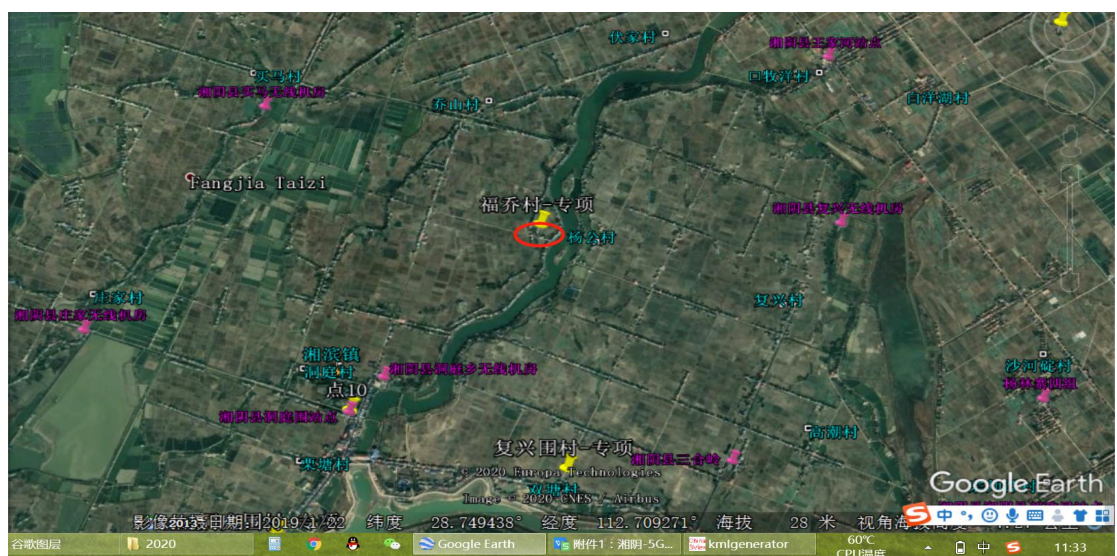
104 洞庭围村



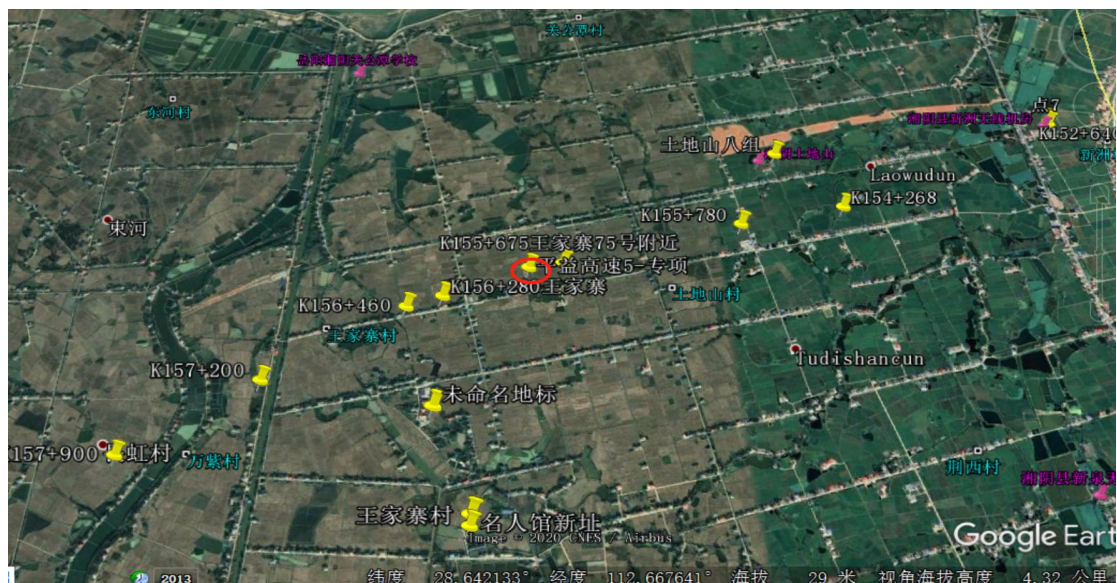
105 复兴围村



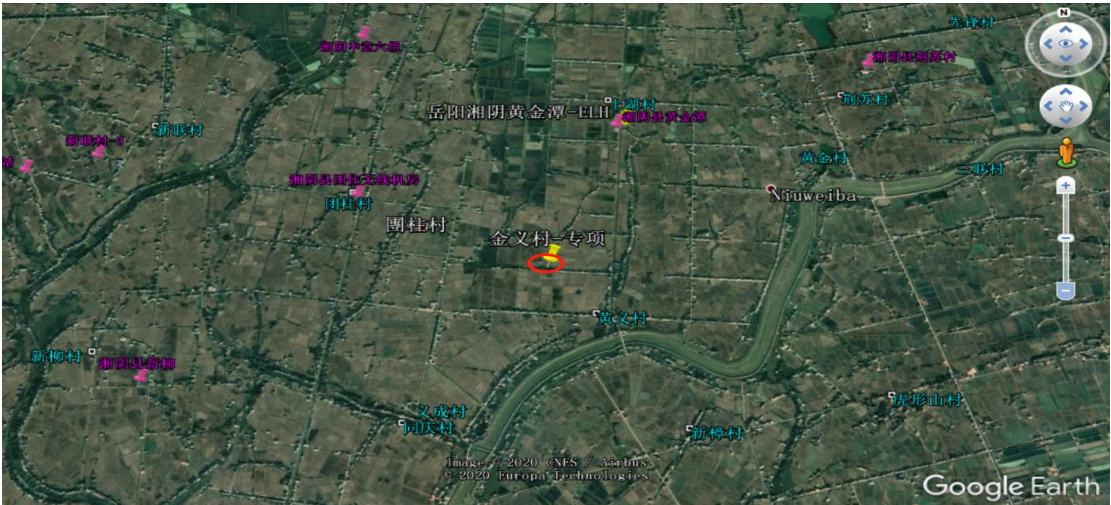
106 福乔村



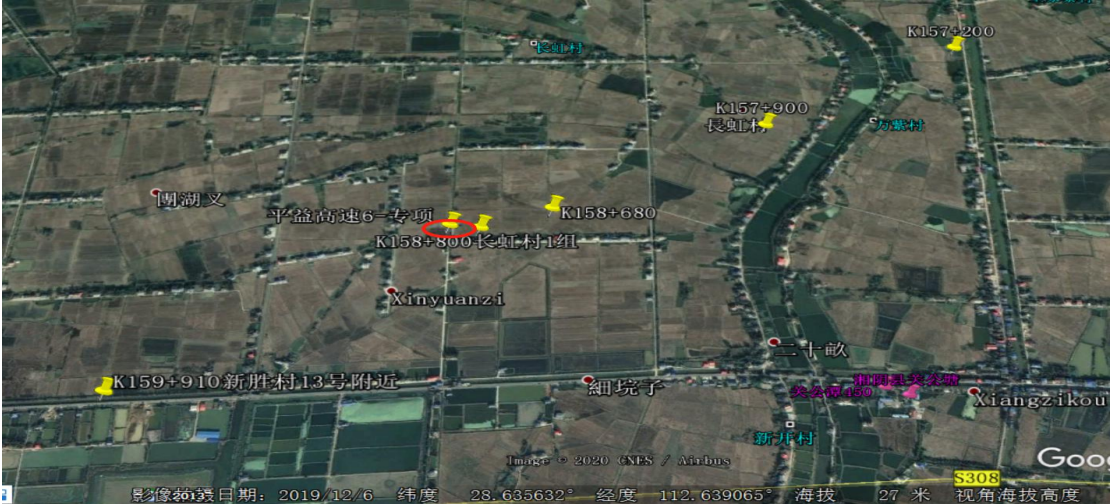
107 平益高速 5-专项



108 金义村



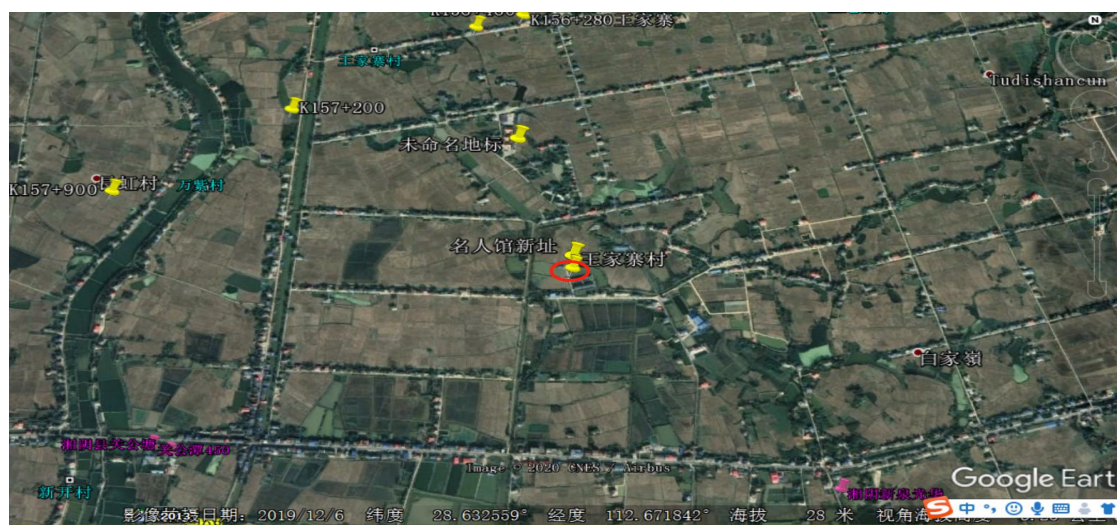
109 平益高速 6-专项



110 新合村



111 王家寨村



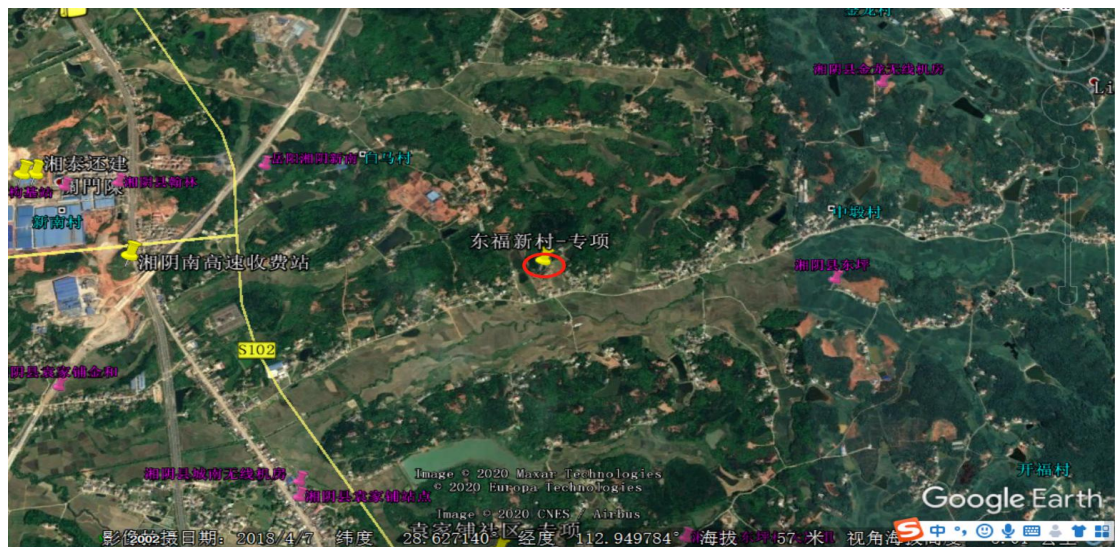
112 黄金村



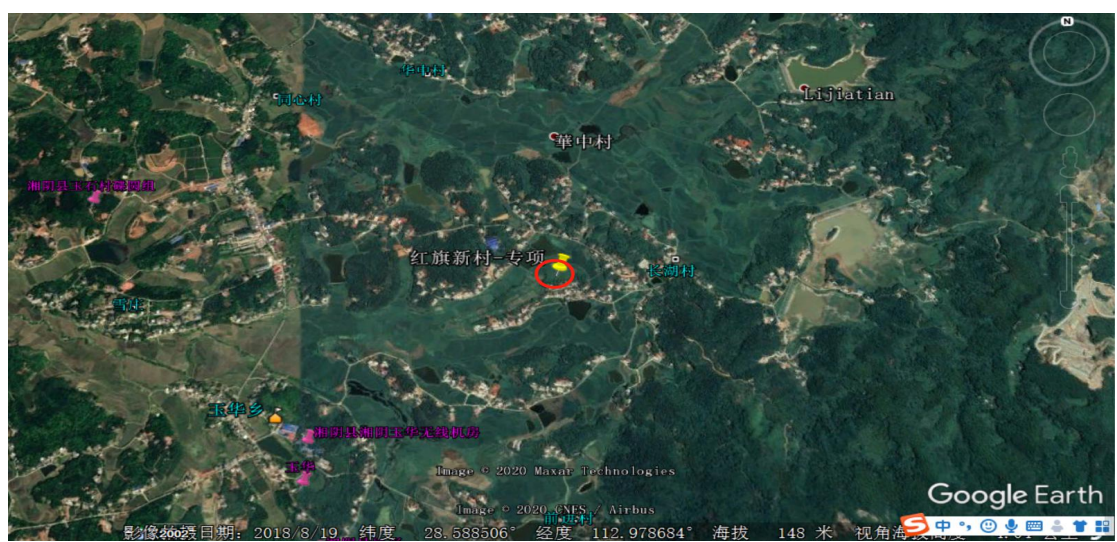
113 长岭社区无线机房



114 东福新村



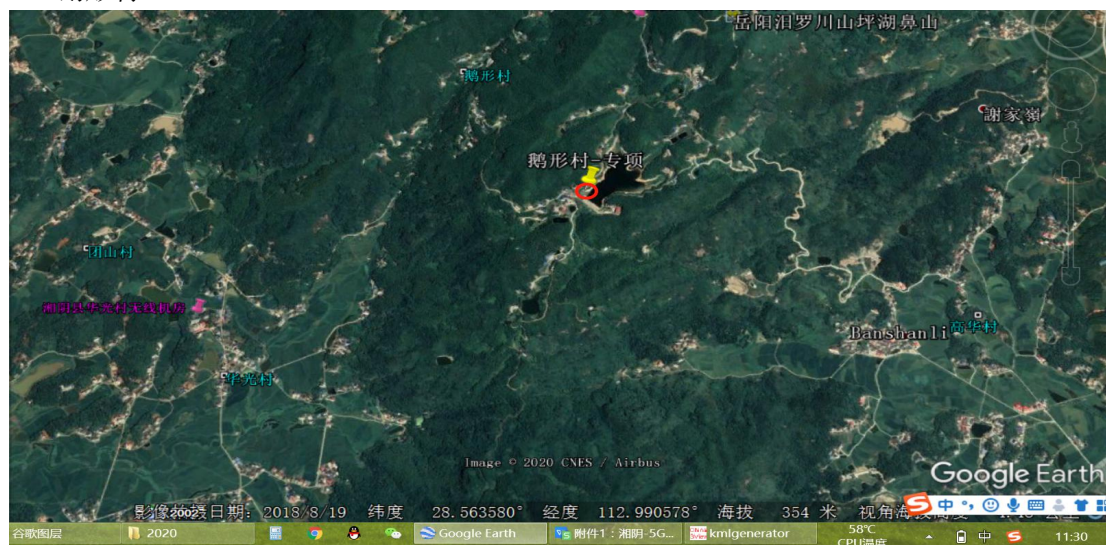
115 红旗新村



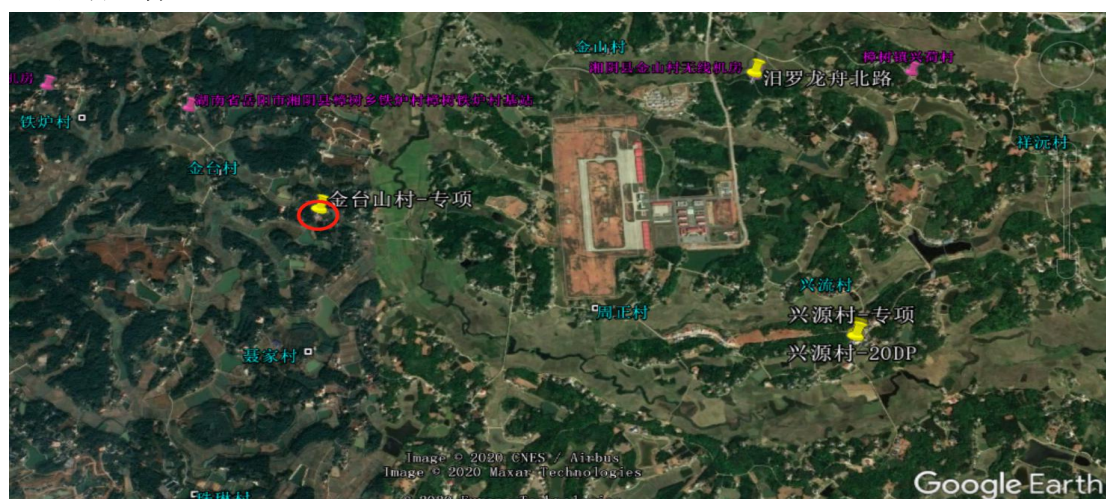
116 芙蓉村



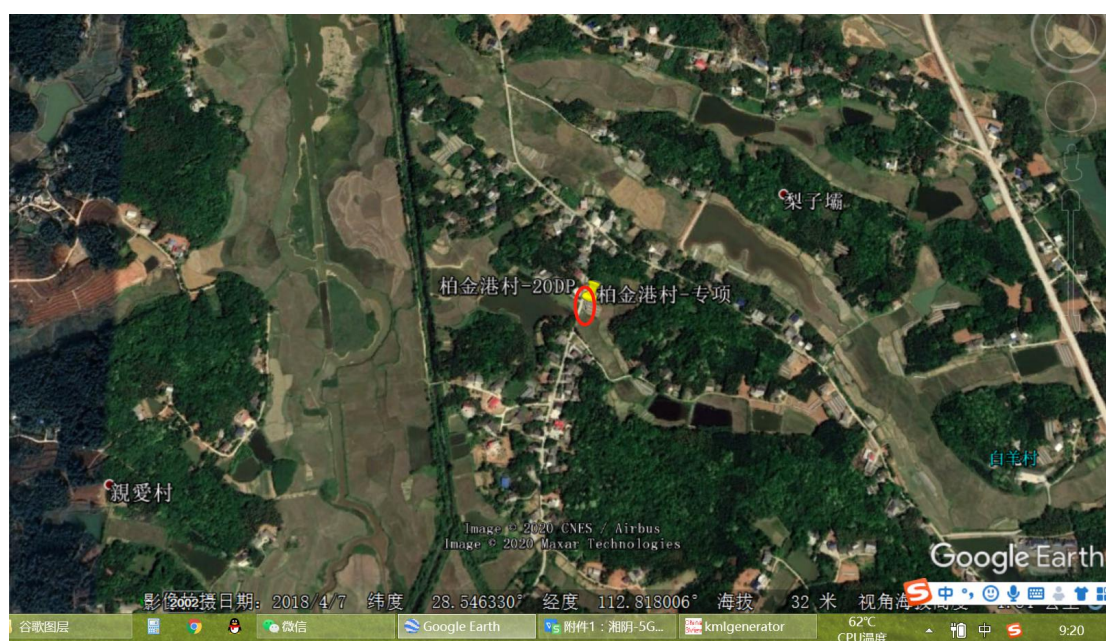
117 鵝形村



118 金台山村

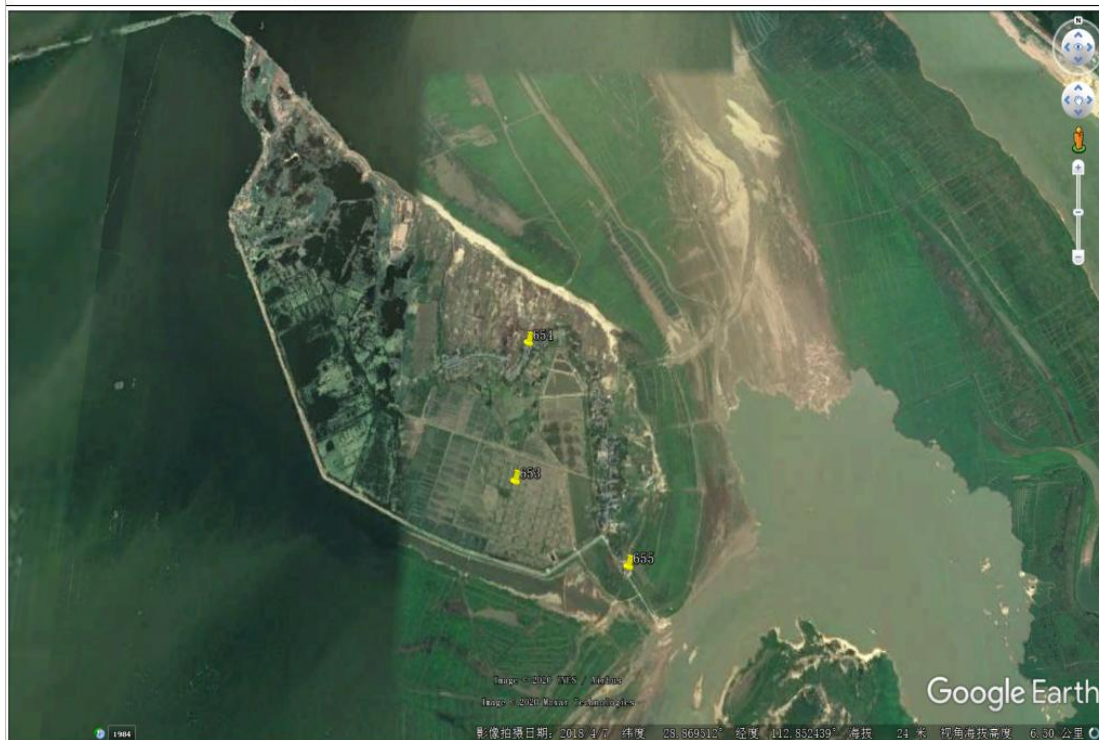


119 柏金港村



120 交通学院规划 1-7

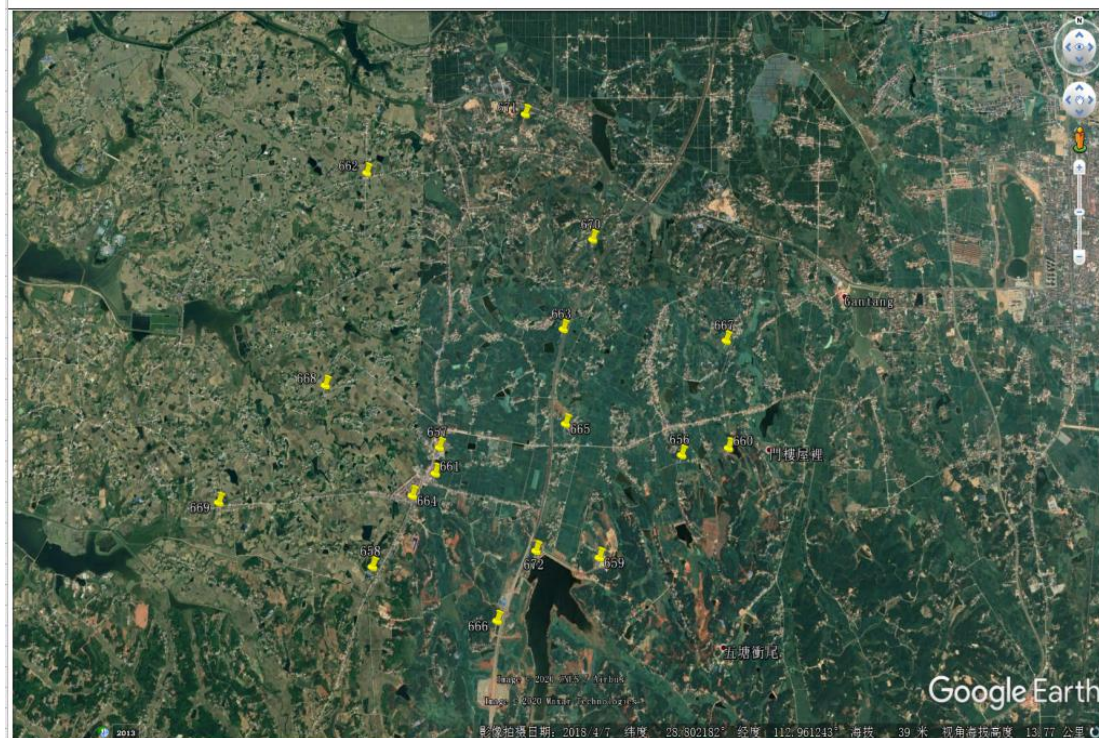




湘阴县工业和信息化局

中国铁塔股份有限公司岳阳市分公司

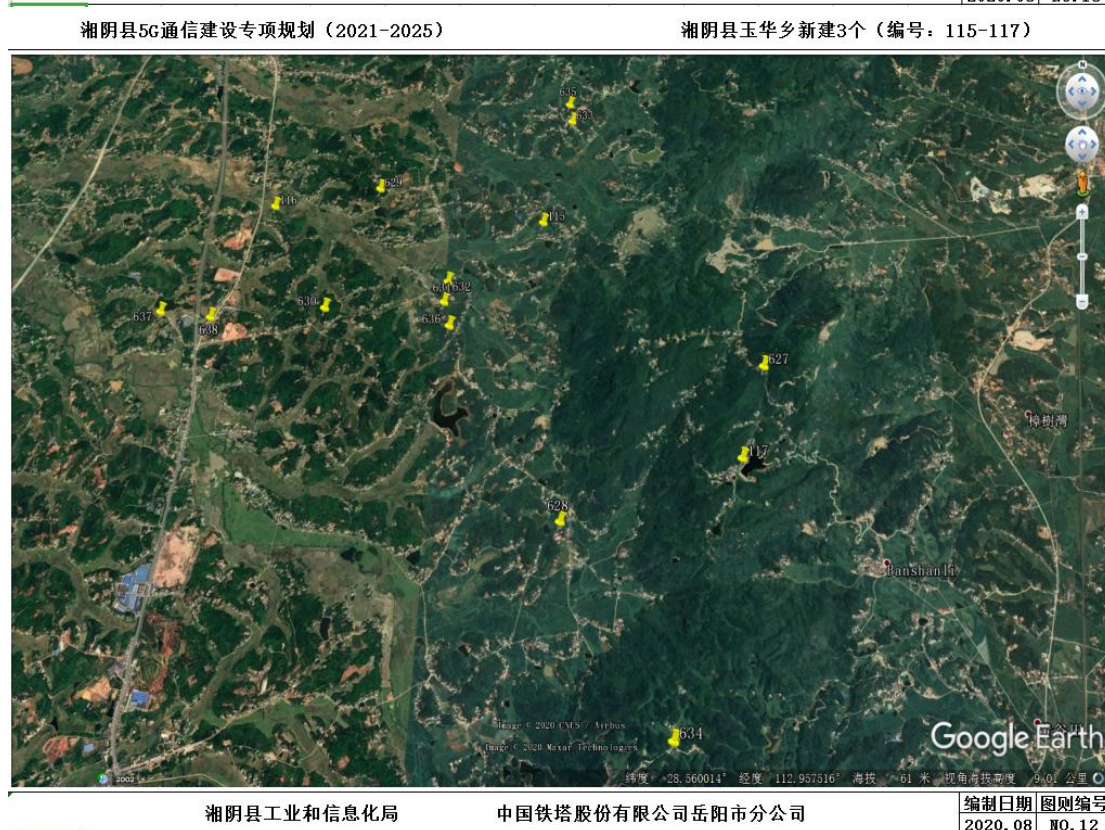
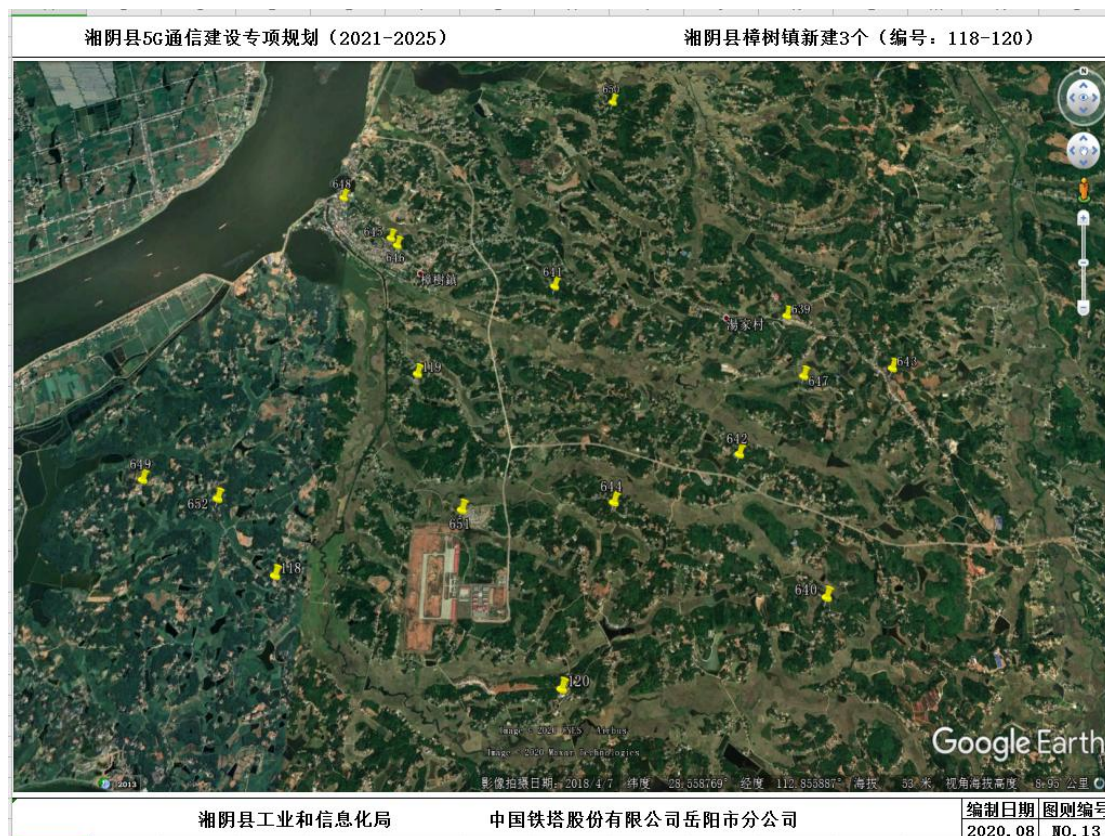
编制日期 图则编号
2020.08 NO.15



湘阴县工业和信息化局

中国铁塔股份有限公司岳阳市分公司

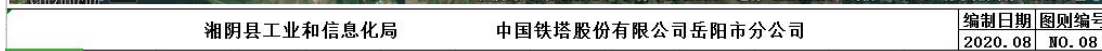
编制日期 图则编号
2020.08 NO.14



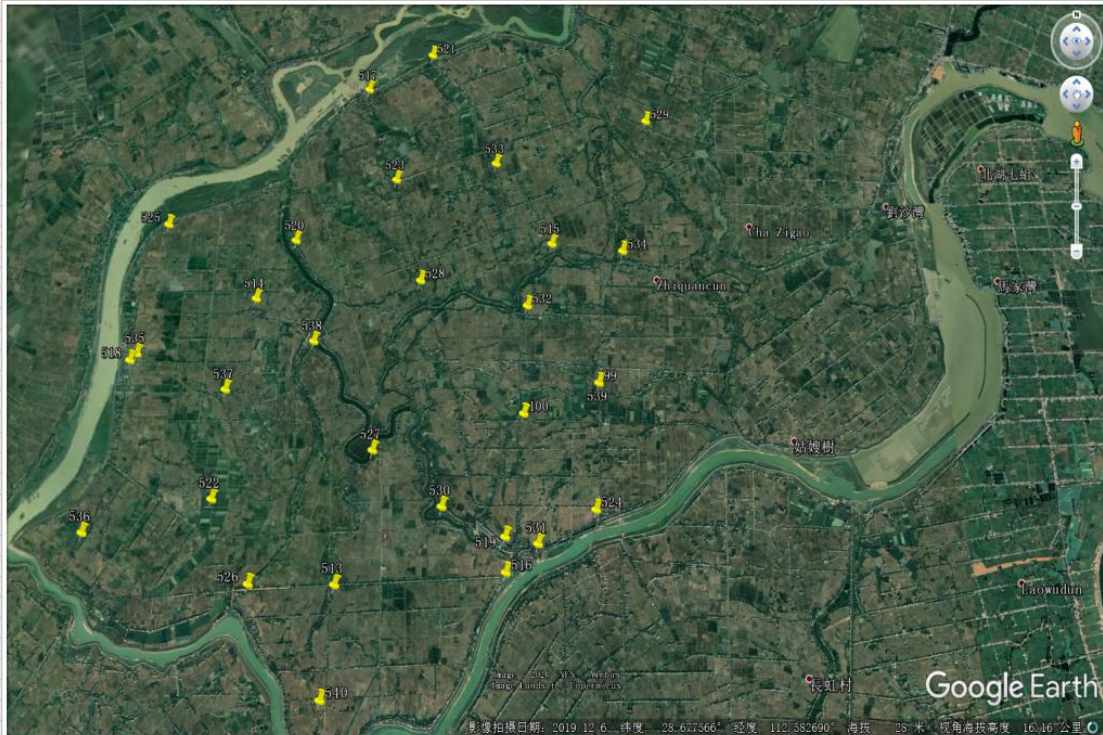




编制日期	图则编号
2020.08	NO.09



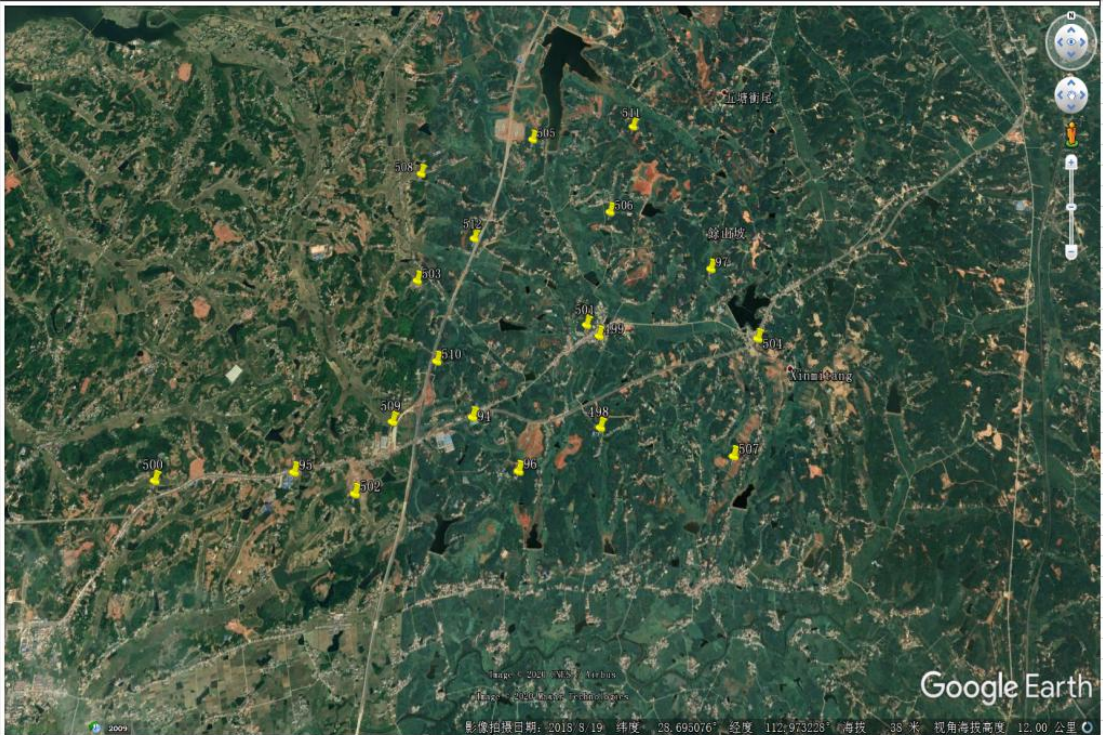
编制日期	图则编号
2020.08	NO.08



湘阴县工业和信息化局

中国铁塔股份有限公司岳阳市分公司

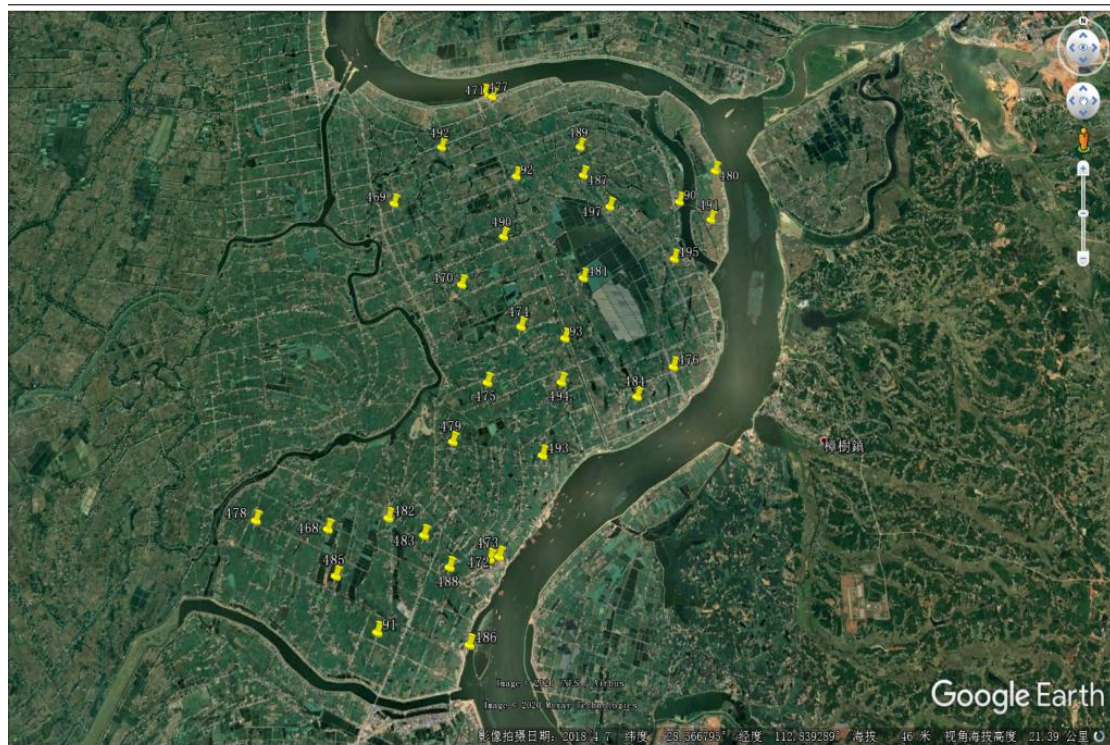
编制日期 图则编号
2020.08 NO.07



湘阴县工业和信息化局

中国铁塔股份有限公司岳阳市分公司

编制日期 图则编号
2020.08 NO.06



湘阴县工业和信息化局

中国铁塔股份有限公司岳阳市分公司

编制日期	图则编号
2020.08	NO.05



湘阴县工业和信息化局

中国铁塔股份有限公司岳阳市分公司

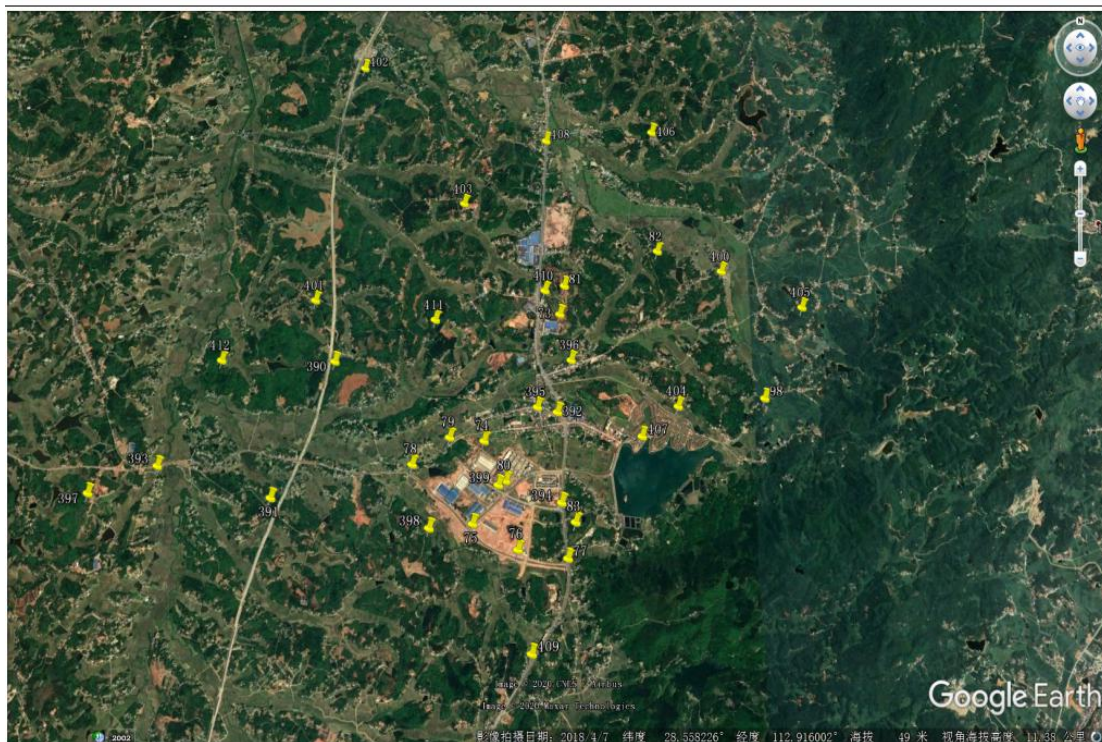
编制日期	图则编号
2020.08	NO.04



湘阴县工业和信息化局

中国铁塔股份有限公司岳阳市分公司

编制日期 图则编号
2020.08 NO.03



湘阴县工业和信息化局

中国铁塔股份有限公司岳阳市分公司

编制日期 图则编号
2020.08 NO.02

